

形状寸法図

下水道管渠用耐震性支管継手

メカロック支管

平成15年 9月



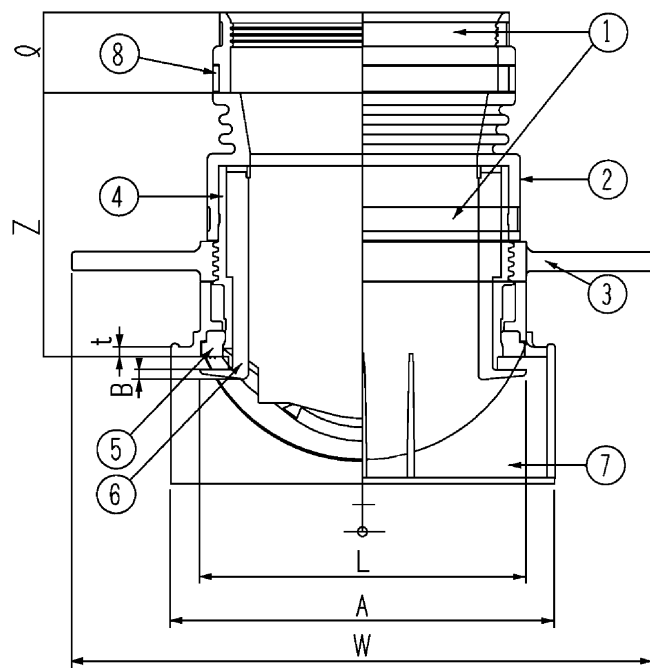
株式会社 **サンリツ**

表 - 1 メカロック支管の寸法

(単位 : mm)

管種	記号	±2	参考	±2	参考	参考	±5	最小	参考	±5	±5	参考	参考
	呼び径	d1	d2		D	R	Z	t	B	A	A1	W	L
VU	150-100	114	93	50	116	82.5	156 (165)	5.5	6	189	200	313	153
	200-100	114	93	50	116	108	165 (174)	5.5	8	189	235	313	153
	200-150	165	144	50	167	108	160 (169)	5.5	8	240	280	364	204
	250-150	165	144	50	167	133.5	169 (178)	5.5	8	240	280	364	204
	300-150	165	144	50	167	159	172 (181)	5.5	8	240	280	364	204
VP	150-100	114	93	50	116	82.5	156 (165)	5.5	6	189	200	313	153
	200-100	114	93	50	116	108	165 (174)	5.5	8	189	235	313	153
	200-150	165	144	50	167	108	160 (169)	5.5	8	240	280	364	204
	250-150	165	144	50	167	133.5	169 (178)	5.5	8	240	280	364	204
	300-150	165	144	50	167	159	172 (181)	5.5	8	240	280	364	204
HP	200-100	114	93	50	116	127	165 (174)	5.5	8	189	209	313	153
	200-150	165	144	50	167	127	160 (169)	5.5	8	240	256	364	204
	250-150	165	144	50	167	153	172 (181)	5.5	8	240	285	364	204
CP	200-100	114	93	50	116	124	165 (174)	5.5	8	189	214	313	153
	200-150	165	144	50	167	124	160 (169)	5.5	8	240	265	364	204
	250-150	165	144	50	167	152.5	169 (178)	5.5	8	240	294	364	204
HC	150-100	114	93	50	116	89	156 (165)	5.5	6	189	214	313	153
	200-100	114	93	50	116	118.5	165 (174)	5.5	8	189	214	313	153
	200-150	165	144	50	167	118.5	160 (169)	5.5	8	240	265	364	204
	250-150	165	144	50	167	148	169 (178)	5.5	8	240	294	364	204
PP	200-150	165	144	50	167	115	160 (169)	5.5	8	240	279	364	204

Z寸法の () 内は、取付終了時の寸法。



- ① ステンレスバンド
- ② 受口ゴム
- ③ ハンドル
- ④ 本体
- ⑤ ゴムパッキン
- ⑥ ツメ
- ⑦ スカート
- ⑧ 受口バンド

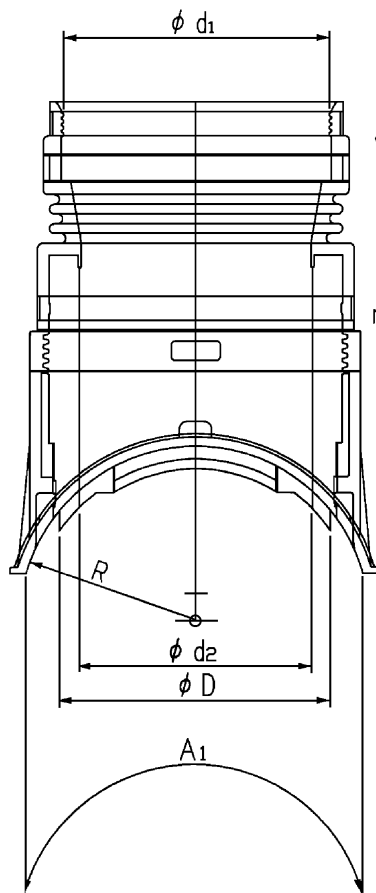


図 - 1 メカロック支管の形状