

形状寸法図

下水道マンホール用耐震性継手 - 推進工法用 -

スパーサージョイントDR - N

平成18年1月

株式会社 サンリツ

図 - 1 本体の形状(ケーシング立抗用)

(単位: mm)

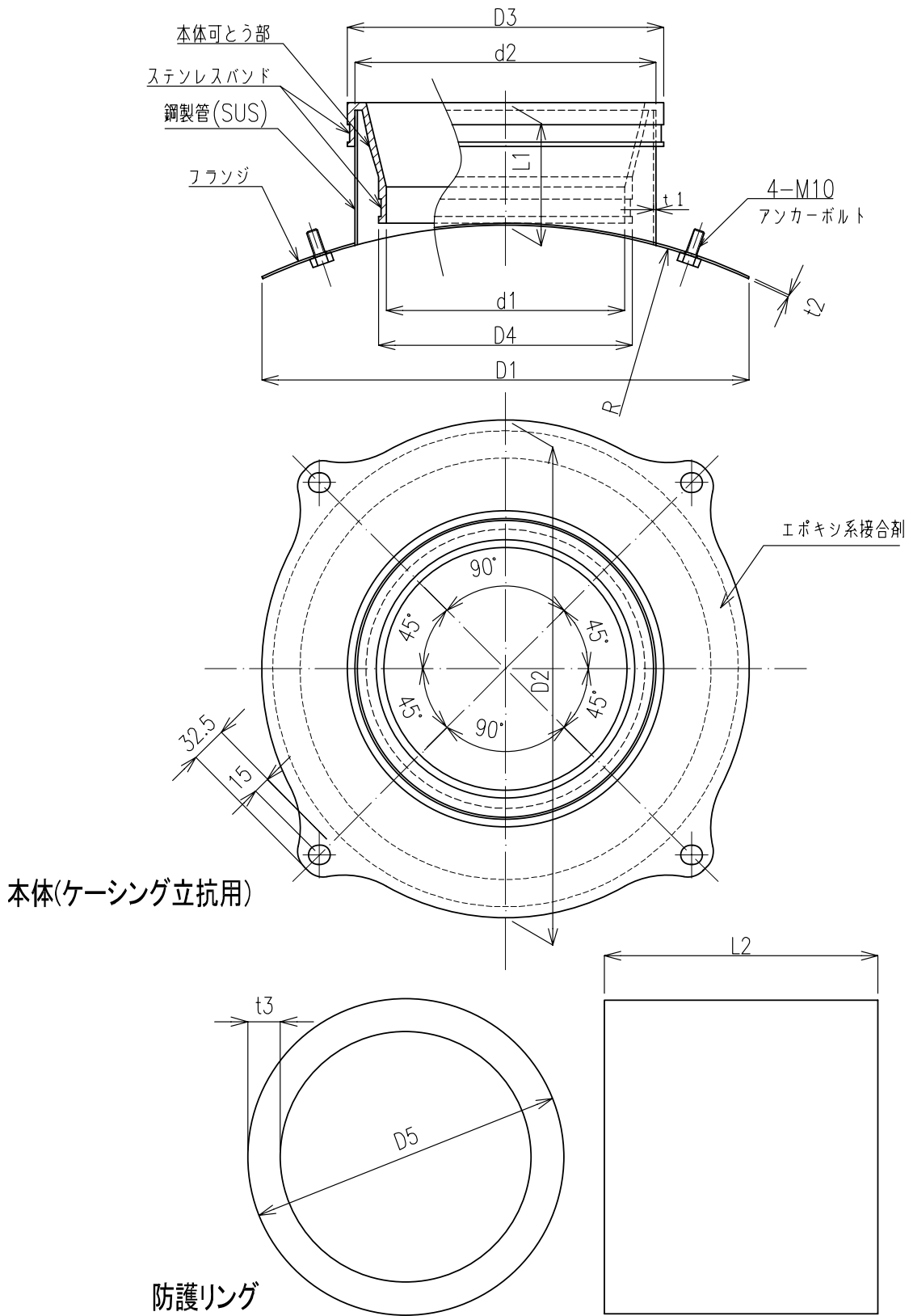
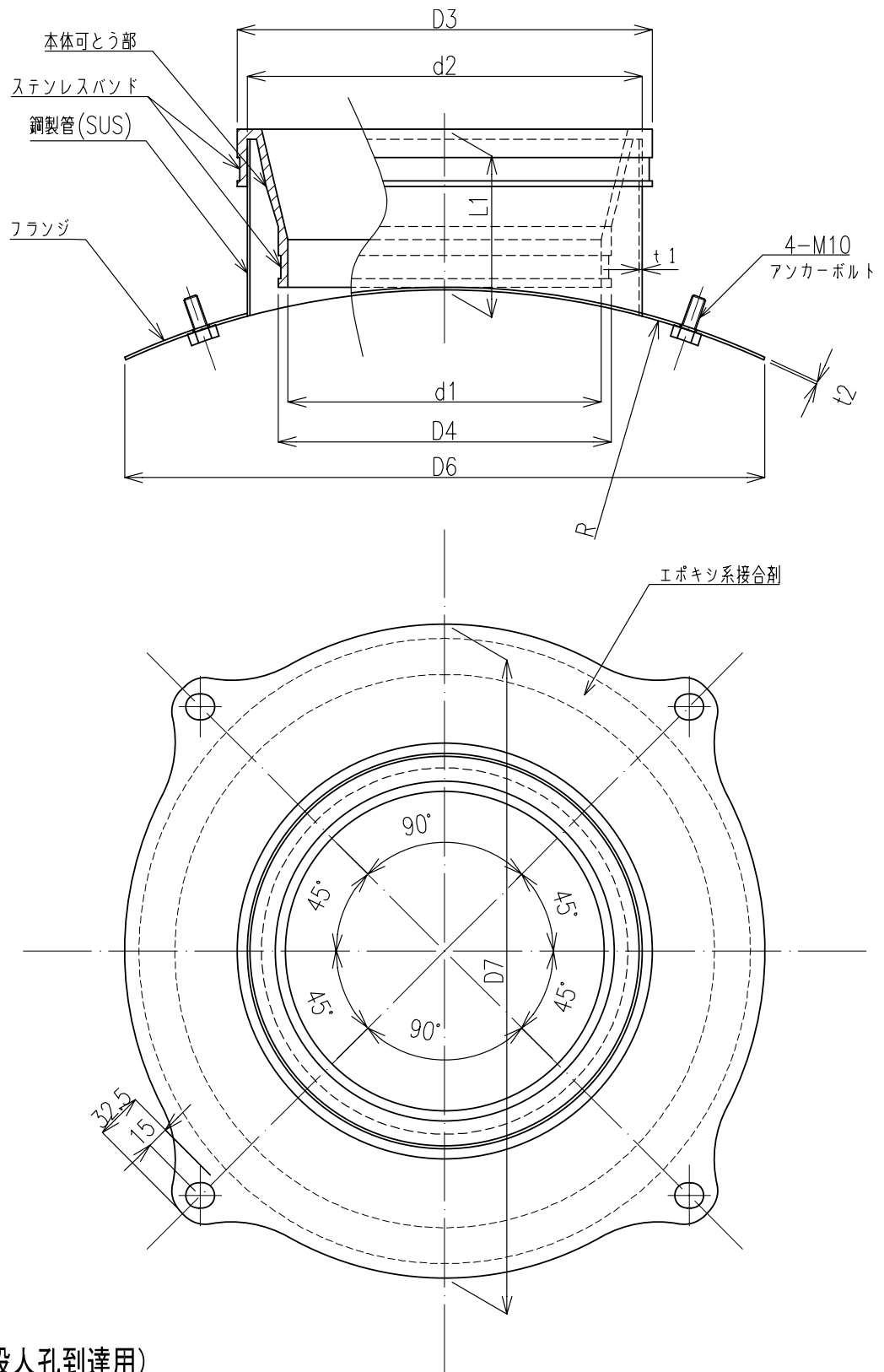


図 - 2 本体の形状(既設人孔到達用)

(単位: mm)



本体(既設人孔到達用)

表 - 1 本体および防護リングの寸法

(単位:mm)

製品名	マンホール	D1	D2	D3	D4	D5	D6	D7	d1	d2	t1	t2	t3	R	L1	L2
V-150	1~2号	394.5	401	235	181	230	394.5	401	167	221	2	2	30	530	110	250
	3~4号	398					398							750		
	Fタイプ	401					401							-		
V-200	1~2号	445.7	455	289	232	284	445.7	455	218	275	2	2	30	530	110	250
	3~4号	449.3					449.3							750		
	Fタイプ	455					455							-		
V-250 P1-200	1号	504.2	525	339	283	334	504.2	525	269	325	2	2	30	450	110	250
	2号	495.6	505				495.6	505						600		
	3~4号	499.3	505				499.3	505						750		
	Fタイプ	505	505				505	505						-		
V-300 H-200 P1-250	1号	550.3	577	391	334	386	550.3	577	320	377	2	2	30	450	110	250
	2号	562.6	577				562.6	577						600		
	3~4号	550.6	557				550.6	557						800		
	Fタイプ	557	557				557	557						-		
V-350 H-250 P1-300 P2-250	1号	610.4	649	443	384	438	572.5	599	370	429	2	2	30	450	110	250
	2号	611	629				576.1	589						600		
	3~4号	619.4	629				572.8	579						800		
	Fタイプ	629	629				579	579						-		
V-400 H-300 P1-350 P2-300	1号	700	705	499	434	494	568.5	585	420	485	2	2	30	450	110	250
	2号	716	685				633	585						600		
	3~4号	722.6	675				641	585						800		
	Fタイプ	675	675				585	585						-		
V-450 H-350 P1-400 P2-350	1号	757.1	785	559	484	554	757.1	785	470	545	3	3	30	450	120	250
	2号	769.8	745				769.8	745						600		
	3~4号	779.7	735				779.7	735						800		
	Fタイプ	735	735				735	735						-		

品名について

- 例) V-150 : 推進用硬質塩化ビニル管 (呼び径 150 mm)
 H-200 : 推進用鉄筋コンクリート管 (呼び径 200 mm)
 P1-200 : 推進用レジン管 (RS形 呼び径 200 mm)
 P2-250 : 推進用レジン管 (RM形、RT形 呼び径 250 mm)
 1~2号 : 1号マンホール,2号マンホール共通