

形状寸法図

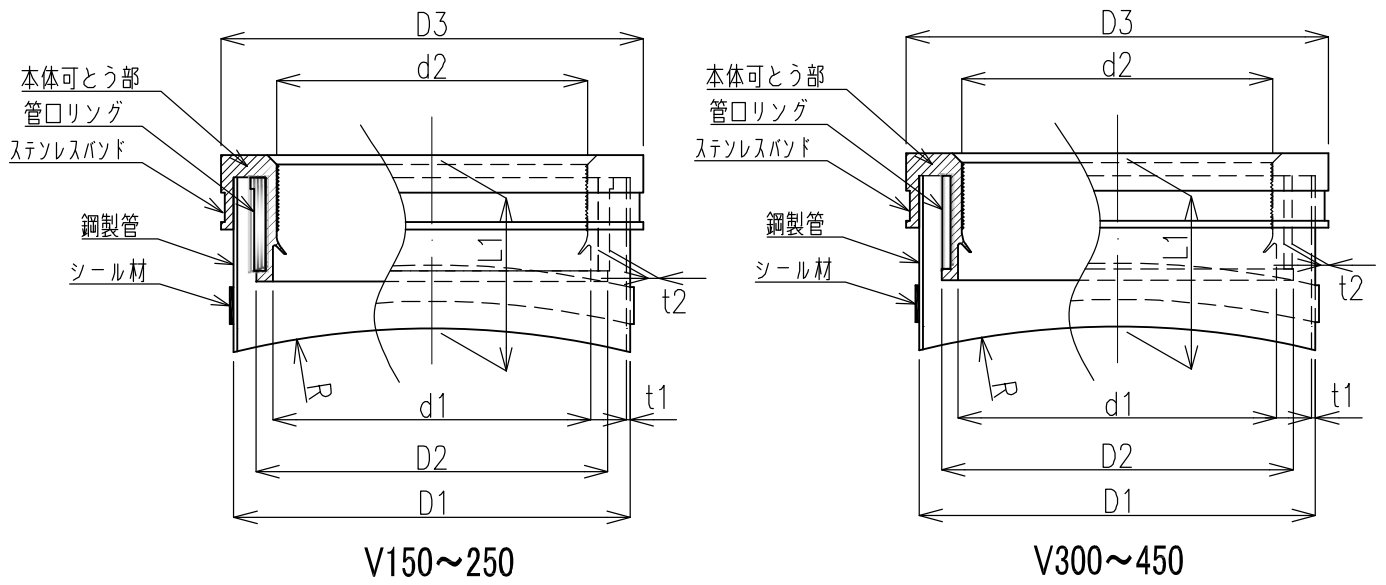
下水道マンホール用耐震性継手ー推進工法用ー

スぺーサージョイントDR

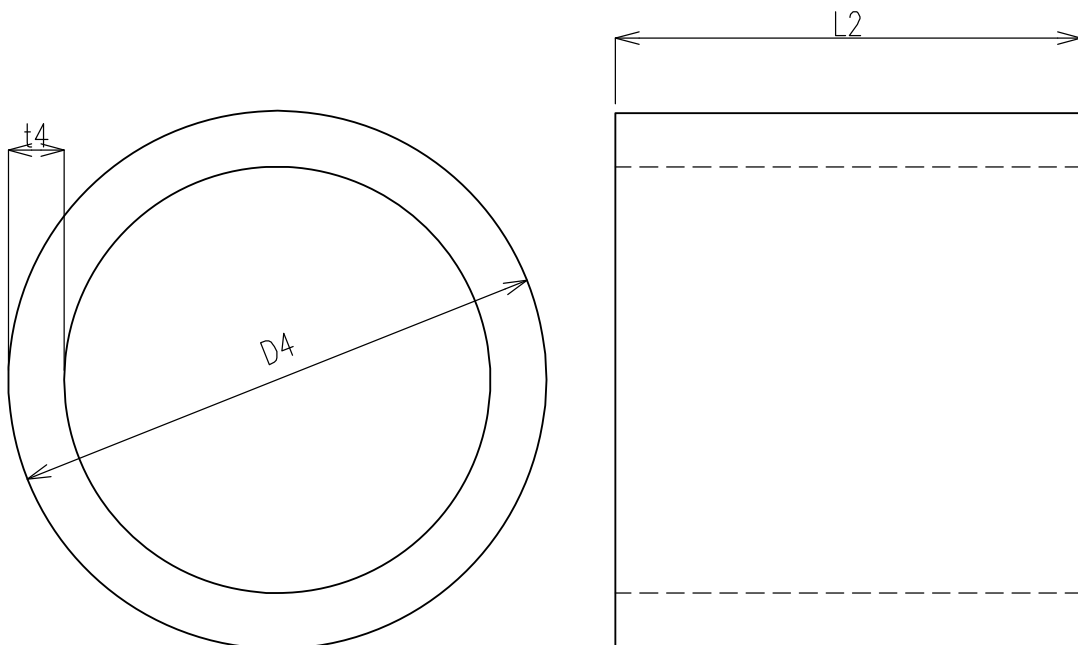
Vタイプ・Hタイプ

平成19年8月

図-1 本体の形状 (Vタイプケーシング立坑用・既設人孔到達用)

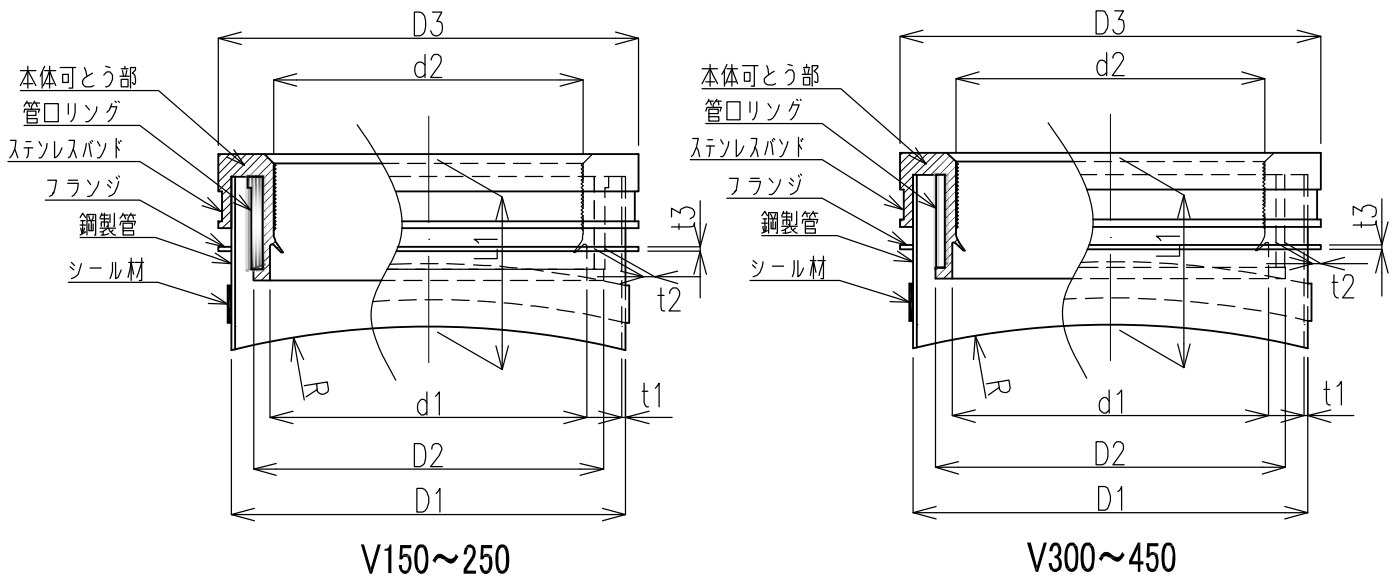


本体

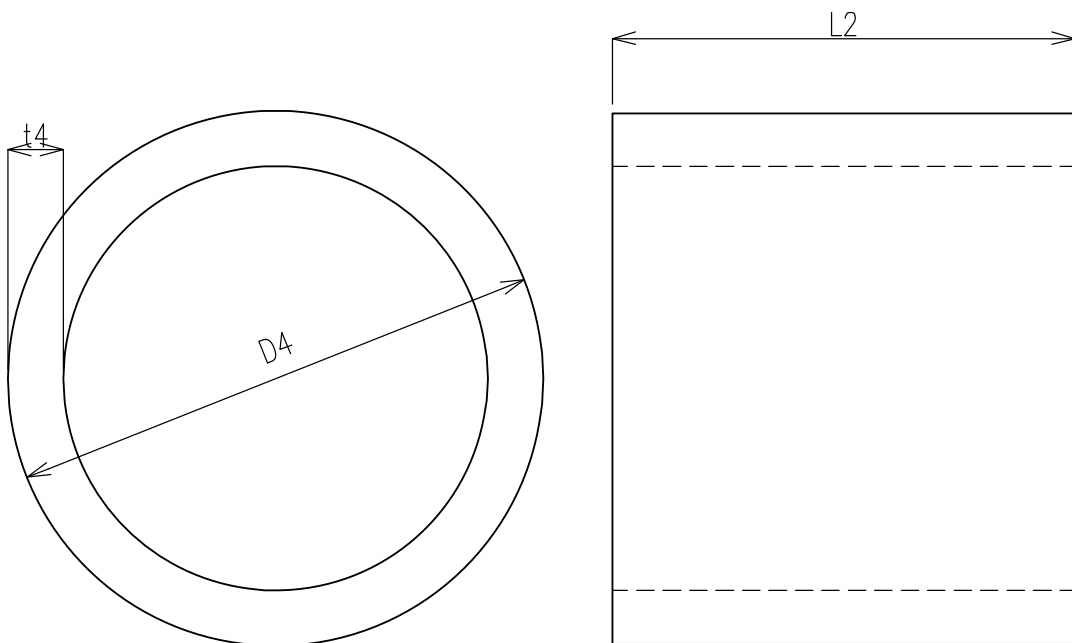


防護リング(ケーシング立坑用のみ)

図-2 本体の形状(Vタイプ現場打ち人孔用)

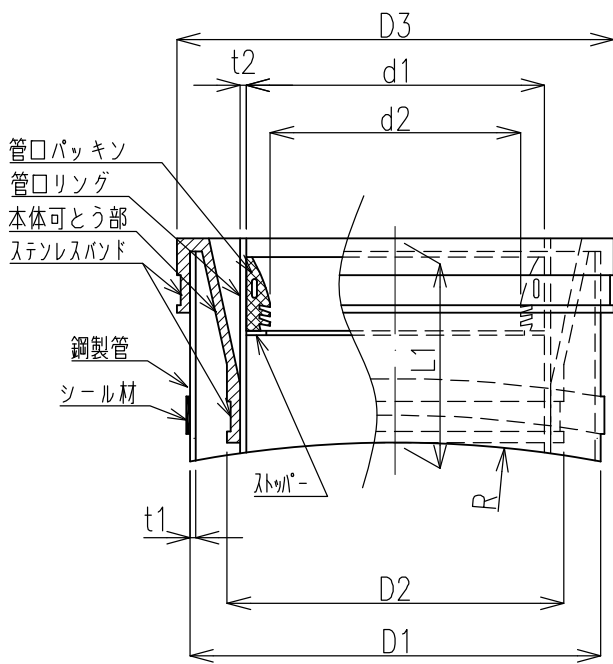


本体



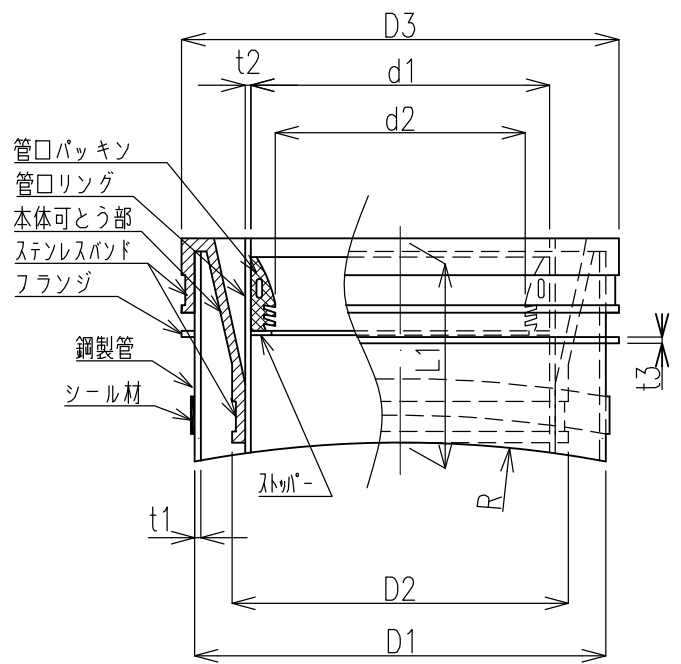
防護リング

図-2 本体の形状(Hタイプ HPD250~350)

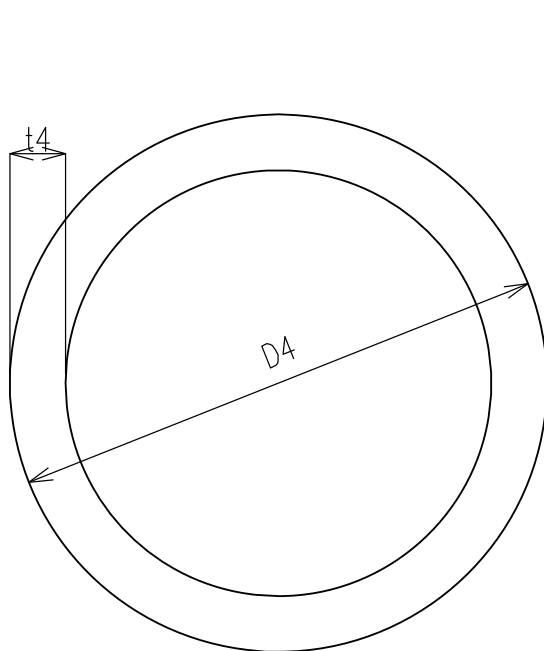


ケーシング立坑用・既設人孔用

本体



現場打ち人孔用



防護リング(ケーシング立坑用・現場打ち人孔用のみ)

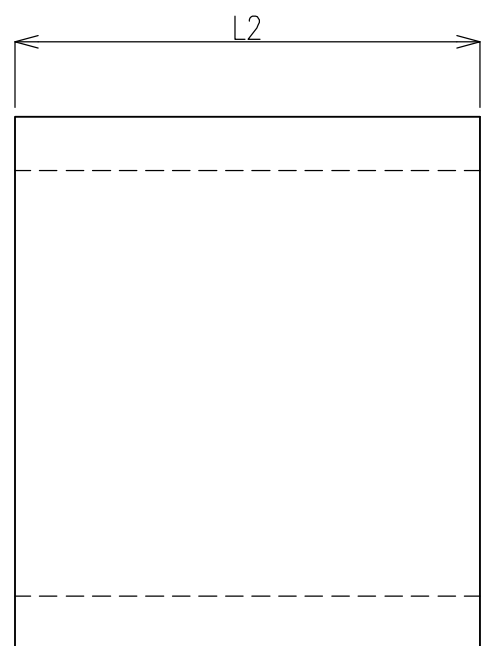
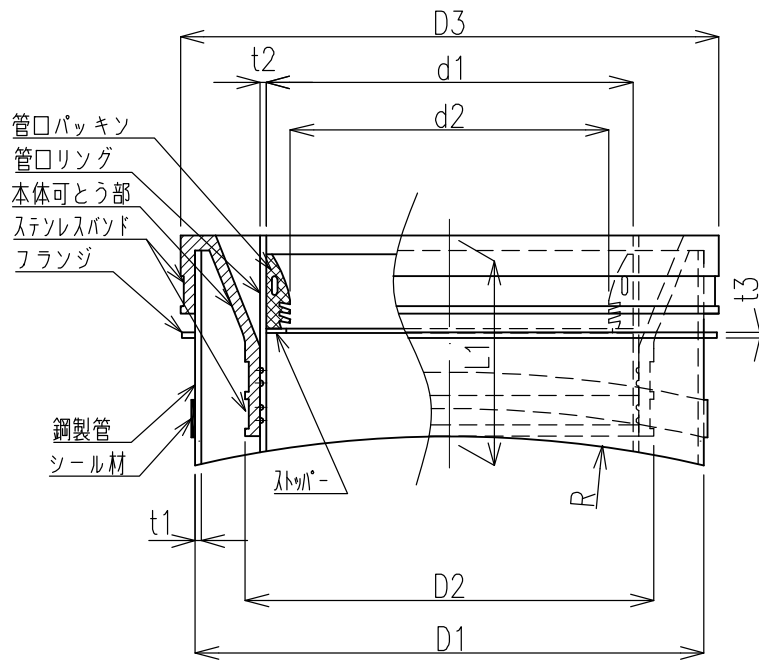
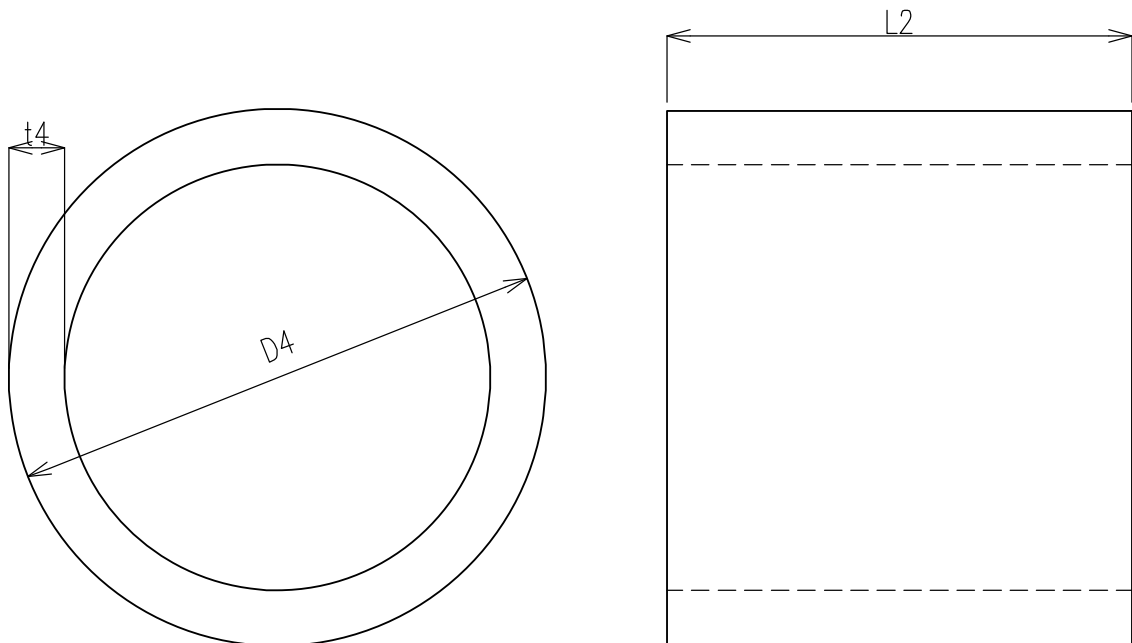


図-2 本体の形状 (Hタイプ HPD400~800)



本体



防護リング (ケーシング立坑用・現場打ち人孔用のみ)

表-1 本体および防護リングの寸法 (Vタイプ)

(単位: mm)

製品名	マンホール	D1	D2	D3	D4	d1	d2	t1	t2	t3	t4	R	L1	L2
V-150	1~2号	213	189	227	230	171	167	2.3	6	2.3	30	530	88	250
	3~4号											750		
	Fタイプ°											—		
V-200	1~2号	264	240	278	284	222	218	2.3	6	2.3	30	530	88	250
	3~4号											750		
	Fタイプ°											—		
V-250	1~2号	315	291	329	334	273	269	2.3	6	2.3	30	530	88	250
	3~4号											750		
	Fタイプ°											—		
V-300	1号	366	342	380	386	324	320	2.3	3.2	2.3	30	450	88	250
	2号											600		
	3~4号											800		
	Fタイプ°											—		
V-350	1号	418	394	432	438	376	372	2.3	3.2	2.3	30	450	88	250
	2号											600		
	3~4号											800		
	Fタイプ°											—		
V-400	1号	468	444	482	494	426	422	2.3	3.2	2.3	30	450	88	250
	2号											600		
	3~4号											800		
	Fタイプ°											—		
V-450	1号	518	494	532	554	476	472	2.3	3.2	2.3	30	450	88	250
	2号											600		
	3~4号											800		
	Fタイプ°											—		

品名について

例) V-150 : 推進用硬質塩化ビニル管 (呼び径 150 mm)

1~2号 : 1号マンホール, 2号マンホール共通

表-1 本体および防護リングの寸法（Hタイプ）

（単位：mm）

製品名	マンホール	D1	D2	D3	D4	d1	d2	t1	t2	t3	t4	R	L1	L2
HPD250	1号	433	409	447	438	390	364	2.3	2.3	2.3	30	450	110	250
	2号											600		
	3号以上											850		
	Fタイプ											—		
HPD300	1号	487	463	501	494	444	418	2.3	2.3	2.3	30	450	110	250
	2号											600		
	3号以上											850		
	Fタイプ											—		
HPD350	1号	547	520	561	554	500	474	2.3	2.3	2.3	30	450	120	250
	2号											600		
	3号以上											850		
	Fタイプ											—		
HPD400	1号	609	582	625	585	556	530	3.2	3.2	3.2	30	450	110	250
	2号											600		
	3号以上											850		
	Fタイプ											—		
HPD450	1号	667	640	683	642	614	588	3.2	3.2	3.2	30	450	110	250
	2号											600		
	3号以上											850		
	Fタイプ											—		
HPD500	1号	723	696	739	690	670	644	3.2	3.2	3.2	30	450	110	250
	2号											600		
	3号以上											850		
	Fタイプ											—		
HPD600	2号	843	816	859	824	790	764	3.2	3.2	3.2	30	600	110	250
	3号											750		
	4号以上											900		
	Fタイプ											—		
HPD700	2号	963	936	979	935	910	884	3.2	3.2	3.2	30	600	110	250
	3号											750		
	4号以上											900		
	Fタイプ											—		
HPD800	2号	1043	1016	1059	1014	990	964	3.2	3.2	3.2	30	600	110	250
	3号											750		
	4号以上											900		
	Fタイプ											—		
HP600	2号	783	756	799	766	730	704	3.2	3.2	3.2	30	600	110	250
	3号											750		
	4号以上											900		
	Fタイプ											—		
HP700	2号	899	872	915	882	846	820	3.2	3.2	3.2	30	600	110	250
	3号											750		
	4号以上											900		
	Fタイプ											—		
HP800	2号	1015	988	1031	998	962	936	3.2	3.2	3.2	30	600	110	250
	3号											750		
	4号以上											900		
	Fタイプ											—		
HP900	2号	1133	1106	1149	1116	1080	1054	3.2	3.2	3.2	30	600	110	250
	3号											750		
	4号以上											900		
	Fタイプ											—		

品名について

例) HPD250 : 推進用ヒューム管（呼び径 250 mm）

3号以上 : 3号以上のマンホール共通