



- 国土交通省ネティスNETIS登録  
(新技術情報提供システム)
- 富山県トライアル発注商品認定



TRIAL  
ORDER  
TOYAMA

# 電気通信用ゴム製ハンドホール継手 FFジョイント

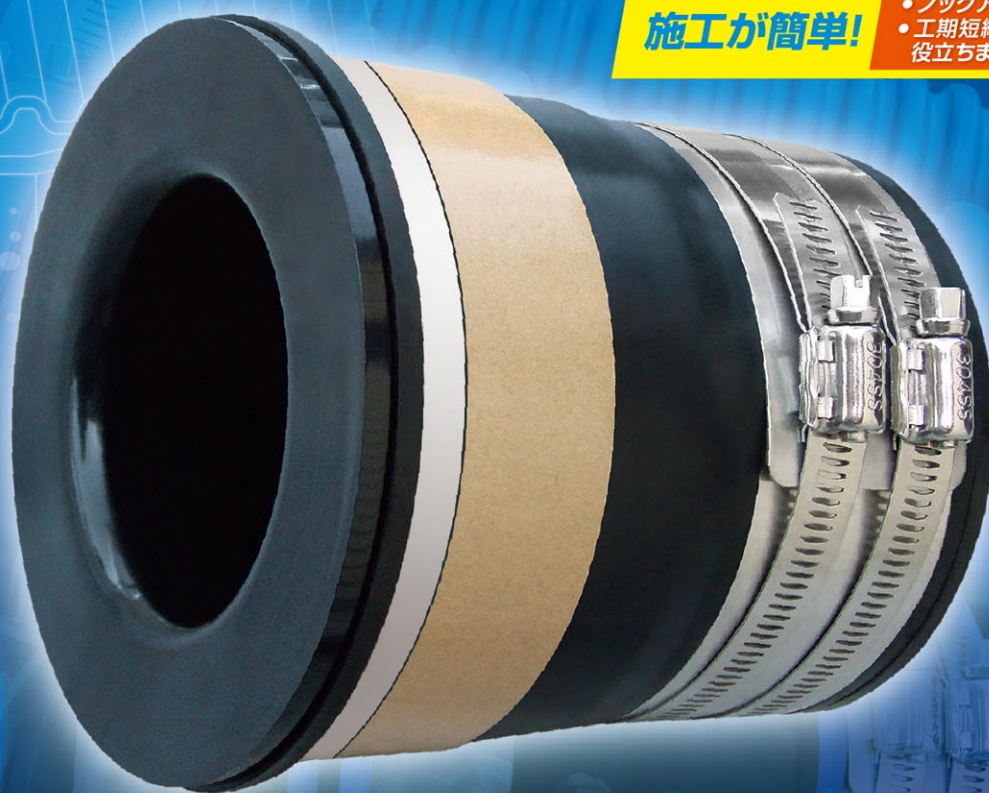
耐震性に優れている! **業界初**

高い水密生!

下水道技術での20年に  
およぶ実績を活かしています。

施工が簡単!

- ノックアウトの段差でも取付可能
- 工期短縮・トータルコスト削減に役立ちます。



ベルマウス

両面テープ

本体ゴム

ステンレスバンド

プチルテープ

バックン



株式会社 **サンリツ**

## 特徴

- **継手自体に可とう性能をもたせませす！ 業界初**
  - 本体がゴム製であるため継ぎ手自体に可とう性能(±15°以上)があり、ハンドホールとFEP管の縁切れを防止することができ、耐震性に優れます！
- **かんたん施工で水密性能を発揮します！**
  - 外水圧0.06MPa、30分間に耐える止水性能を発揮します！
  - ※ JQA (財団法人日本品質保証機構)にて試験評価を得ています。
- **現場の水で苦勞された方に朗報です！**
  - 追加の部材なしで優れた水密性！ 水の多い場所、水位の高い場所、施工条件の厳しい現場でもかんたんに止水できます！
- **モルタル、エポキシなどの接着剤は一切不要です！**
  - 高価なエポキシなど追加部材はありません！ 特殊な工具も不要です！ FEPは螺旋形状のもの、螺旋形状でないもの問わず使用できます！
- **工場取付にて出荷可能**
  - 現場での作業はFEPにパッキンをねじ込み、ステンレスバンドを締めるだけ。

この技術は、登録・認定・確認されています。



### NETIS登録商品

● 国交省から認定された商品で、施工業者は国交省直轄工事において、この商品を使うと技術評価点が加点され有利となります。



登録番号: HR-110014-A



### 「富山県トライアル発注商品」として認定されました。

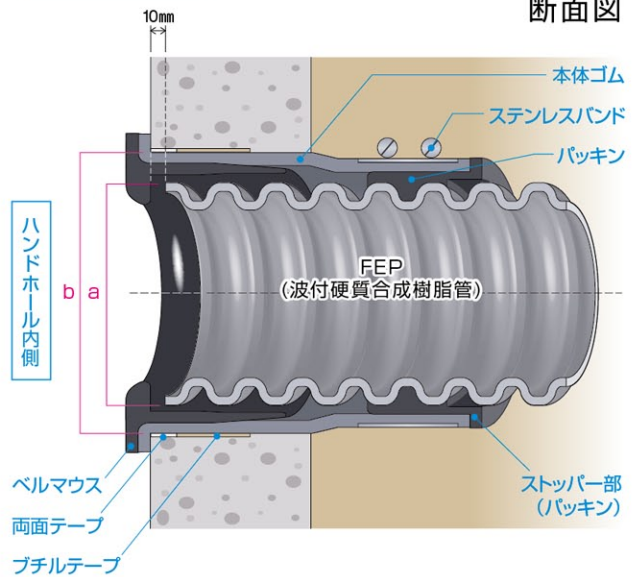
● 耐震性能が認められ、富山県直轄工事に認定商品として扱われています。



◎ 東日本大震災で耐震性が確認できました。

- 震度5弱を観測した岩手県盛岡市内の施設で、FFジョイントを取り付けたハンドホールに破損、浸入水はありませんでした。(従来の工法では、取付部からの浸入水がみられました。)

## 仕様



### 適応削孔径

適応管種 (本管)	FEP (波付硬質合成樹脂管)					
呼び径 (a)	φ30	φ40	φ50	φ65	φ80	φ100
削孔径 (b)	60	75	90	110	130	160

単位: mm

### 適応壁厚

ショートタイプ	ロングタイプ
80mm未満	150mm未満

## 施工手順

### ハンドホールへの取り付け (ハンドホール内側)

### FEPの取り付け (ハンドホール外側)

- 削孔面の清掃**  
削孔面を清掃します。  
※段差等がある場合は補修してください。
- 本体ゴムの取り付け**  
本体ゴムのブチルテープ及び両面テープの離型紙を剥がし、ハンドホール内側から削孔面にセットします。  
※ハート型に丸めるとセットしやすくなります。
- ベルマウスを挿入**  
ベルマウスを挿入し、ハンマーでベルマウスを上下左右と均等に打ち込みます。  
※ベルマウスを水で濡らすと挿入しやすくなります。  
※打ち込み後、ベルマウスの「ゆるみ」がないことを確認してください。
- FEPの取り付け**  
パッキン切管を行い、FEPを清掃し付着物が無いことを確認してください。その後、FEPにパッキンを規定の位置までねじ込みます。  
※切管はハンドホール内側から10mmの位置です。
- FEP挿入**  
FEPを本体ゴムにパッキンのストッパー部の所まで挿入します。
- ステンレスバンド締め込み**  
ステンレスバンドをボックスドライバーで締め込み確認位置シールの「↑」位置まで締め込みます。  
※締め込みがゆるく感じられる場合は増し締めしてください。



■ 本社 〒930-3251 富山県中新川郡立山町上中143番地2  
Tel.076-463-5813 Fax.076-463-5819  
E-mail mail@sanritsu.com

■ 浦田工場 〒930-0208 富山県中新川郡立山町浦田124番地  
Tel.076-462-9325 Fax.076-462-9334

フリーダイヤル **0120-300-635** 技術センター (相談窓口)

■ 盛岡支店 Tel.019-907-1227 Fax.019-907-1250  
■ 北関東支店 Tel.048-686-8892 Fax.048-686-8849  
■ 北陸支店 Tel.076-462-9328 Fax.076-462-9334  
■ 名古屋支店 Tel.0568-71-0699 Fax.0568-71-0944  
■ 岡山支店 Tel.086-464-0321 Fax.086-464-0323

※このカタログに記載の寸法・仕様などは製品改良などにより予告なく変更する場合があります。

詳しい情報はホームページで <http://www.sanritsu.com>

### 取扱店