

下水道用資器材 設計積算参考価格表

2026年4月～

(北海道 沖縄 離島 を除く)

2026年4月

株式会社 **サンリツ**

目 次

1. マンホール用耐震性継手

1-1. スペーサージョイントNⅡs	1
1-2. スペーサージョイントNⅡ	1
1-3. スペーサージョイントNⅢ	1
1-4. スペーサージョイントSR	2
1-5. スペーサージョイント・テラプレス (TP)	2
1-6. エフシージョイント	3
1-7. スペーサージョイントSR-RMH	3
1-8. スペーサージョイントDR	3

2. 管渠用支管継手


2-1. 90メカロック支管	4
2-2. 60メカロック支管	4
2-3. メカロック支管V型	4
2-4. 更生管用メカロック支管	5
2-5. 補修用メカロック支管	5
2-6. クイックブランチ	6
2-7. FL支管	6

当価格表には消費税は含まれておりません。

1. マンホール用耐震性継手

1-1. スペーサージョイントNⅡs (小口径管用耐震性継手/スペーサー拡径タイプ)

本管 呼び径	塩ビ管 VU・VP	プラスチックリブパイプ PRP	ハイセラミック管 HC
100	13,800 (0.04)	—	—
125	14,400 (0.04)	—	—
150	14,400 (0.05)	18,400 (0.06)	—
200	17,300 (0.06)	23,600 (0.07)	—
250	22,000 (0.07)	27,000 (0.08)	—
125 (F) ※1	14,400 (0.04)	—	—
150 (F) ※1	14,400 (0.05)	—	—
200 (F) ※1	17,300 (0.06)	—	—




※1 (F) はマンホール取付壁面がフラットの場合に使用。

※ () 内の数字は施工歩掛り。特殊作業員 人/箇所。

1-2. スペーサージョイントNⅡ (小口径管用耐震性継手/スペーサー拡径タイプ)

本管 呼び径	塩ビ管 VU・VP	プラスチックリブパイプ PRP	ハイセラミック管 HC
150	—	—	—
200	—	—	—
250	—	—	—
150 (F) ※1	—	18,400 (0.06)	—
200 (F) ※1	—	23,600 (0.07)	—
250 (F) ※1	22,000 (0.07)	—	—




※1 (F) はマンホール取付壁面がフラットの場合に使用。

※ () 内の数字は施工歩掛り。特殊作業員 人/箇所。

1-3. スペーサージョイントNⅢ (小口径管用耐震性継手/リング拡径タイプ)

本管 呼び径	塩ビ管 VU・VP	ヒューム管 HP	プラスチックリブパイプ PRP
100	13,800 (0.04)	—	—
125	14,400 (0.04)	—	—
150	14,400 (0.05)	—	18,400 (0.06)
200	17,300 (0.06)	—	23,600 (0.07)
250	22,000 (0.07)	27,500 (0.08)	27,000 (0.08)
300	27,500 (0.06)	—	42,500 (0.08)
125 (F) ※1	14,400 (0.04)	—	—
150 (F) ※1	14,400 (0.05)	—	18,400 (0.06)
200 (F) ※1	17,300 (0.06)	—	23,600 (0.07)
250 (F) ※1	22,000 (0.07)	—	27,000 (0.08)
300 (F) ※1	27,500 (0.06)	—	42,500 (0.08)



※1 (F) はマンホール取付壁面がフラットの場合に使用。

※ () 内の数字は施工歩掛り。特殊作業員 人/箇所。

1-4. スペーサージョイントSR（中口径管用耐震性継手／二重リング拡径タイプ）

本管 呼び径	塩ビ管 VU・VP	ヒューム管 HP	ハイセラミック管 HC	プラスチックリブパイプ PRP
250	—	27,500 (0.08)	—	—
300	27,500 (0.08)	42,500 (0.11)	42,500 (0.11)	42,500 (0.11)
350	42,500 (0.11)	69,000 (0.12)	—	69,000 (0.12)
400	69,000 (0.12)	80,500 (0.13)	—	80,500 (0.13)
450	80,500 (0.13)	92,000 (0.14)	—	92,000 (0.14)
500	92,000 (0.14)	98,000 (0.15)	—	—



※（ ）内の数字は施工歩掛り。特殊作業員 人／箇所。

1-5. スペーサージョイント・テラプレス（TP）（中・大口径管用耐震性継手／拡径タイプ）

本管 呼び径	塩ビ管	ヒューム管 レジン管 B形	強化プラスチック複合管
600	116,000 (0.23)	143,000 (0.24)	116,000 (0.23)
700	—	162,000 (0.27)	149,000 (0.25)
800	—	186,000 (0.32)	173,000 (0.27)
900	—	229,000 (0.35)	202,000 (0.35)
1000	—	280,000 (0.38)	229,000 (0.38)



※（ ）内の数字は施工歩掛り。特殊作業員 人／箇所。

1-6. エフシージョイント

(小口径管用耐震性継手／貼付けタイプ)

本管 呼び径	塩ビ管 VU・VP	プラスチックパイプ PRP
100	9,000 (0.05)	—
150	10,000 (0.06)	13,000 (0.06)
200	13,000 (0.07)	15,500 (0.07)
250	15,500 (0.08)	—

専用ボンド	1kg	0.5kg
	4,500	3,000

※ () 内の数字は施工歩掛り。
特殊作業員 人／箇所。



1-7. スペーサージョイントSR-RMH

(レジンホール用耐震性継手／二重リング拡径タイプ)

本管 呼び径	塩ビ管 VU・VP	プラスチックパイプ PRP
100	21,000 (0.05)	—
150	23,000 (0.06)	25,000 (0.06)
200	25,000 (0.07)	28,000 (0.07)
250	28,000 (0.08)	—

専用ボンド	1kg	0.5kg
	4,500	3,000

※ () 内の数字は施工歩掛り。
特殊作業員 人／箇所。



1-8. スペーサージョイントDR (小・中口径管用耐震性継手 推進工法用)


本管 呼び径	A・B※				C※			
	塩ビ推進管 VP・VM	ヒューム推進管 HP-D	レジン推進管 RS	レジン推進管 RM・RT	塩ビ推進管 VP・VM	ヒューム推進管 HP-D	レジン推進管 RS	レジン推進管 RM・RT
150	37,000	—	—	—	45,000	—	—	—
200	41,500	53,000	45,000	53,000	49,500	60,000	53,000	60,000
250	47,000	60,000	53,000	60,000	53,000	69,000	60,000	69,000
300	52,000	69,000	60,000	69,000	61,000	78,000	69,000	78,000
350	61,000	87,500	69,000	87,500	70,000	111,500	78,000	111,500
400	70,000	105,000	87,500	105,000	78,000	134,500	111,500	134,500
450	90,000	111,500	105,000	111,500	113,000	146,000	134,500	146,000
500	101,000	126,500	111,500	126,500	122,000	157,500	146,000	157,500
600	110,500	144,000	—	144,000	137,000	178,500	—	178,500
700	—	165,500	—	165,500	—	202,500	—	202,500
800	—	183,000	—	183,000	—	216,000	—	216,000
900	—	318,000	—	318,000	—	354,000	—	354,000
1000	—	373,000	—	373,000	—	398,000	—	398,000
1100	—	428,000	—	428,000	—	477,500	—	477,500
1200	—	477,500	—	477,500	—	527,000	—	527,000
1350	—	527,000	—	527,000	—	576,500	—	576,500
1500	—	576,500	—	576,500	—	639,000	—	639,000
1650	—	663,500	—	663,500	—	743,500	—	743,500

※ Aはケーシング立て坑用、Bは既設人孔到達用、Cは現場打ち人孔用。

- 製品は管種・サイズ等により、形状・施工方法がVタイプとHタイプに分かれます。詳細はお問い合わせください。
- 施工歩掛りは形状・施工条件により異なります。お問い合わせください。
- 他の管種等はお問い合わせください。
- 角度付、偏芯タイプも特注で製作可能です。詳細はお問い合わせください。
- 開削工法でも取付可能です。

2. 管渠用支管継手


2-1. 90メカロック支管(90°タイプ) (耐震性支管継手)

管種 本管-取付管	塩ビ管		ヒューム管 HP	陶管 CP	ハイセラミック管 HC	レジン管 PP
	VU	VP				
150-100	15,000	15,000	—	—	16,000	—
200-100	15,000	15,000	19,000	16,000	16,000	—
200-150	15,500	15,500	16,500	16,500	16,500	16,500
250-100	15,000	15,000	16,000	16,000	—	—
250-150	15,500	15,500	16,500	16,500	16,500	—
300-100	18,500	18,500	19,500			
300-150	19,000	19,000	20,000			
350-100	21,500	—	23,500			
350-150	22,000	—	24,000			
400-100	26,500	—	28,000			
400-150	27,000	—	29,000			
450-150	—	—	32,000			
500-150	—	—	33,500			

※施工歩掛りは、特殊作業員 0.02人/箇所。

※VU、VPは別製品です。VPφ350～は本管規格無しです。


2-2. 60メカロック支管(60°タイプ) (耐震性支管継手)

管種 本管-取付管	塩ビ管		ヒューム管 HP	陶管 CP	ハイセラミック管 HC	レジン管 PP
	VU	VP				
150-100	15,000	15,000	—	—	16,000	—
200-100	15,000	15,000	19,000	16,000	16,000	—
200-150	15,500	15,500	16,500	16,500	16,500	16,500
250-100	15,000	15,000	16,000	16,000	—	—
250-150	15,500	15,500	16,500	16,500	16,500	—
300-100	18,500	18,500	19,500			
300-150	19,000	19,000	20,000			
350-100	21,500	—	23,500			
350-150	22,000	—	24,000			
400-100	26,500	—	28,000			
400-150	27,000	—	29,000			
450-150	—	—	32,000			
500-150	—	—	33,500			

※施工歩掛りは、特殊作業員 0.02人/箇所。

※VU、VPは別製品です。VPφ350～は本管規格無しです。

2-3. メカロック支管V型 (支管継手)

管種 本管-取付管	塩ビ管		ヒューム管 HP	陶管 CP	ハイセラミック管 HC	レジン管 PP
	VU	VP				
150-100	10,500	10,500	—	—	11,500	—
200-100	10,500	10,500	15,500	11,500	11,500	—
200-150	12,500	12,500	13,500	13,500	13,500	13,500
250-100	12,000	12,000	13,000	13,000	—	—
250-150	12,500	12,500	13,500	13,500	13,500	—
300-100	16,000	16,000	17,500			
300-150	16,500	16,500	18,000			
350-100	20,000	—	21,000			
350-150	20,500	—	21,500			
400-100	24,500	—	26,000			
400-150	25,000	—	26,500			
450-150	—	—	30,000			
500-150	—	—	32,500			

※施工歩掛りは、特殊作業員 0.02人/箇所。

※VU、VPは別製品です。

2-4. 更生管用メカロック支管（耐震性支管継手）

種類	管種		更生管（自立管）
	本管-取付管		
90° タイプ	250-100		27,000
	250-150		27,500
	300-100		29,500
	300-150		30,000
	350-100		31,500
	350-150		32,000
60° タイプ	250-100		27,000
	250-150		27,500
	300-100		29,500
	300-150		30,000
	350-100		31,500
	350-150		32,000



※更生管の厚さは一定ではないため、製品を取り付ける位置の管厚を確認して下さい。

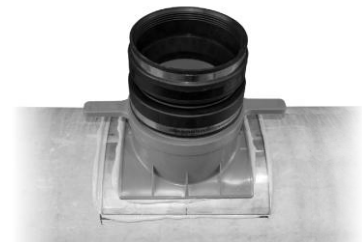
適応管厚：A（6mm～9mm）、B（9mm～12mm）、C（12mm～15mm）

※自立更生管のみ対応可能です。

※エポキシ樹脂 400g 付属です。

2-5. 補修メカロック支管（90° タイプ）（耐震性支管継手）

	管種		ヒューム管 HP	陶管 CP
	本管-取付管			
90° タイプ	200-100		—	26,000
	200-150		—	29,500
	250-100		26,000	26,000
	250-150		29,500	29,500
	300-100		28,000	—
	300-150		31,500	—
	350-100		30,500	—
	350-150		34,000	—
60° タイプ	200-100		—	26,000
	200-150		—	29,500
	250-100		26,000	26,000
	250-150		29,500	29,500
	300-100		28,000	—
	300-150		31,500	—
	350-100		30,500	—
	350-150		34,000	—



※管種によって製品は全て異なります。


2-6. クイックブランチ (ゴムシール型支管)

—(株)クボタケミックス 社 製—

種類	管種		プラスチックリブパイプ PRP	
	本管-取付管			
90度	150-100		23,370	90度 90度自在 ゴム可とう
	200-100		25,360	
	200-150		31,200	
90度自在	150-100		25,360	
	200-100		27,300	
	200-150		33,150	
ゴム可とう	150-100		27,300	
	200-100		29,230	
	200-150		35,090	

※(株)クボタケミックスのOEM製品です。

2-7. FL支管 (ヒューム管用耐震性支管継手)

管種		ヒューム管 HP	ヒューム推進管 HP-D	
本管-取付管				
400~450-150		—	50,000 (0.05)	
400~450-200		—	60,000 (0.05)	
500-150		—	50,000 (0.05)	
500-200		60,000 (0.05)	60,000 (0.05)	
600~700-150		50,000 (0.05)	50,000 (0.05)	
600~700-200		60,000 (0.05)	60,000 (0.05)	
800~900-150		50,000 (0.05)	50,000 (0.05)	
800~900-200		60,000 (0.05)	60,000 (0.05)	
1000 以上-150		50,000 (0.05)	50,000 (0.05)	
1000 以上-200		60,000 (0.05)	60,000 (0.05)	

※他の取付管サイズは御問合せ下さい。

株式会社 **サンリツ**

本 社 〒930-3251 富山県中新川郡立山町上中 143 番地 TEL(076)462-9325 FAX(076)462-9334
関 東 支 店 〒337-0051 埼玉県さいたま市見沼区春岡1丁目12番8 TEL(048)686-8892 FAX(048)686-8849
北 陸 支 店 〒930-3251 富山県中新川郡立山町上中 143 番地 TEL(076)462-9328 FAX(076)462-9334
名古屋支店 〒485-0084 愛知県小牧市入鹿出新田 1142 番地 1 TEL(0568)71-0699 FAX(0568)71-0944