

# 下水道用資器材 設計積算参考価格表

平成 24 年度版

2012年4月

株式会社 **サンリツ**

---

## 目 次

---

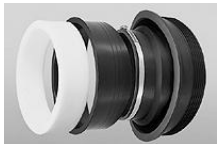
1. マンホール用耐震性継手	
1-1. スペーサージョイントNⅡs	1
1-2. スペーサージョイントNⅡ	1
1-3. スペーサージョイントNⅢ	1
1-4. スペーサージョイントSR	2
1-5. スペーサージョイント・テラプレス (TP)	2
1-6. スペーサージョイントNⅡs-キラト	2
1-7. スペーサージョイントSR-RMH	3
1-8. スペーサージョイントDR	3
1-9. スペーサージョイントDR-N	3
2. 管渠用支管継手	
2-1. 90メカロック支管	5
2-2. 60メカロック支管	5
2-3. メカロック支管V型	5
2-4. クイックブランチ	6
2-5. FL支管	6
3. その他	
3-1. スマートクロス	6
3-2. 90°アタッチメント	6

当価格表には消費税は含まれておりません。

# 1. マンホール用耐震性継手

## 1-1. スペーサージョイントNⅡs (小口径管用耐震性継手/スペーサー拡径タイプ)


本管 呼び径	塩ビ管 VU・VP	プラスチックリブパイプ PRP	ハイセラミック管 HC
100	8,700 (0.04)	—	—
125	9,600 (0.04)	—	—
150	9,600 (0.05)	11,600 (0.06)	9,600 (0.05)
200	11,600 (0.06)	14,600 (0.07)	11,600 (0.06)
250	14,600 (0.07)	17,000 (0.08)	14,600 (0.07)
125 (F) ※1	9,600 (0.04)	—	—
150 (F) ※1	9,600 (0.05)	—	—
200 (F) ※1	11,600 (0.06)	—	—



※1 (F) はマンホール取付壁面がフラットの場合に使用。  
 ※ ( ) 内の数字は施工歩掛り。特殊作業員 人/箇所。

## 1-2. スペーサージョイントNⅡ (小口径管用耐震性継手/スペーサー拡径タイプ)

本管 呼び径	塩ビ管 VU・VP	プラスチックリブパイプ PRP	ハイセラミック管 HC
150	—	—	—
200	—	—	—
250	—	—	—
150 (F) ※1	—	11,600 (0.06)	9,600 (0.05)
200 (F) ※1	—	14,600 (0.07)	11,600 (0.06)
250 (F) ※1	14,600 (0.07)	—	—
300 (F) ※1	17,000 (0.08)	—	—



※1 (F) はマンホール取付壁面がフラットの場合に使用。  
 ※ ( ) 内の数字は施工歩掛り。特殊作業員 人/箇所。

## 1-3. スペーサージョイントNⅢ (小口径管用耐震性継手/リング拡径タイプ)

本管 呼び径	塩ビ管 VU・VP	ヒューム管 HP	ハイセラミック管 HC	プラスチックリブパイプ PRP
100	8,700 (0.04)	—	—	—
125	9,600 (0.04)	—	—	—
150	9,600 (0.05)	11,600 (0.06)	11,600 (0.06)	11,600 (0.06)
200	11,600 (0.06)	14,600 (0.07)	14,600 (0.07)	14,600 (0.07)
250	14,600 (0.07)	17,000 (0.08)	17,000 (0.08)	17,000 (0.08)
300	17,000 (0.06)	28,000 (0.09)	—	28,000 (0.09)
350	28,000 (0.06)	—	—	—
125 (F) ※1	9,600 (0.04)	—	—	—
150 (F) ※1	9,600 (0.05)	11,600 (0.06)	11,600 (0.06)	11,600 (0.06)
200 (F) ※1	11,600 (0.06)	14,600 (0.07)	14,600 (0.07)	14,600 (0.07)
250 (F) ※1	14,600 (0.07)	17,000 (0.08)	17,000 (0.08)	17,000 (0.08)
300 (F) ※1	17,000 (0.06)	—	—	—



※1 (F) はマンホール取付壁面がフラットの場合に使用。  
 ※ ( ) 内の数字は施工歩掛り。特殊作業員 人/箇所。

#### 1-4. スペーサージョイントSR（中口径管用耐震性継手／二重リング拡径タイプ）

本管 呼び径	塩ビ管 VU・VP	ヒューム管 HP	ハイセラミック管 HC	プラスチックリブパイプ PRP
300	17,000 (0.08)	28,000 (0.11)	28,000 (0.11)	28,000 (0.11)
350	28,000 (0.11)	45,500 (0.12)	—	45,500 (0.12)
400	45,500 (0.12)	53,000 (0.13)	—	53,000 (0.13)
450	53,000 (0.13)	60,500 (0.14)	—	60,500 (0.14)
500	60,500 (0.14)	64,000 (0.15)	—	—



※（ ）内の数字は施工歩掛り。特殊作業員 人／箇所。

#### 1-5. スペーサージョイント・テラプレス（TP）（中・大口径管用耐震性継手／拡径タイプ）

本管 呼び径	塩ビ管	ヒューム管 レジン管 B形	強化プラスチック複合管
500	—	64,000 (0.23)	64,000 (0.21)
600	64,000 (0.23)	80,000 (0.24)	68,000 (0.23)
700	—	92,000 (0.27)	80,000 (0.25)
800	—	106,000 (0.32)	90,000 (0.27)



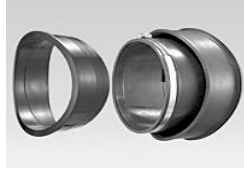
※（ ）内の数字は施工歩掛り。特殊作業員 人／箇所。

### 1-6. スペーサージョイントNⅡs キラト

(スレンダマイブリッドホール専用耐震性継手

／スペーサー拡張タイプ)

本管 呼び径	塩ビ管 VU・VP	プラスチックリブパイプ PRP	ハイセラミック管 HC
100	7,600 (0.05)	—	—
150	8,400 (0.06)	9,600 (0.06)	8,800 (0.06)
200	9,200 (0.07)	11,000 (0.07)	9,800 (0.07)



※ ( ) 内の数字は施工歩掛り。  
特殊作業員 人/箇所。

### 1-7. スペーサージョイントSR-RMH

(レジンホール用耐震性継手

／二重リング拡張タイプ)

本管 呼び径	塩ビ管 VU・VP	プラスチックリブパイプ PRP
100	13,200 (0.05)	—
150	14,600 (0.06)	16,000 (0.06)
200	16,000 (0.07)	17,700 (0.07)
250	17,700 (0.08)	—



※ ( ) 内の数字は施工歩掛り。  
特殊作業員 人/箇所。

### 1-8. スペーサージョイントDR (小・中口径管用耐震性継手 **推進工法用**)

本管 呼び径	A・B※				C※			
	塩ビ推進管 VP・VM	ヒュム推進管 HP-D	レジン推進管 RS	レジン推進管 RM・RT	塩ビ推進管 VP・VM	ヒュム推進管 HP-D	レジン推進管 RS	レジン推進管 RM・RT
150	24,000	—	—	—	29,000	—	—	—
200	27,000	35,000	30,000	—	32,000	40,000	35,000	—
250	30,000	40,000	35,000	40,000	35,000	46,000	40,000	46,000
300	35,000	46,000	40,000	46,000	40,000	52,000	46,000	52,000
350	40,000	58,000	46,000	58,000	46,000	74,000	52,000	74,000
400	46,000	70,000	58,000	70,000	52,000	90,000	74,000	90,000
450	58,000	74,000	70,000	74,000	74,000	97,000	90,000	97,000
500	64,000	84,000	74,000	84,000	80,000	105,000	97,000	105,000
600	70,000	95,000	84,000	95,000	90,000	118,000	105,000	118,000
700	—	110,000	95,000	110,000	—	135,000	118,000	135,000
800	—	122,000	—	122,000	—	145,000	—	145,000
900	—	190,000	—	190,000	—	220,000	—	220,000
1000	—	235,000	—	235,000	—	255,000	—	255,000
1100	—	280,000	—	280,000	—	320,000	—	320,000
1200	—	320,000	—	320,000	—	360,000	—	360,000
1350	—	360,000	—	360,000	—	400,000	—	400,000
1500	—	400,000	—	400,000	—	450,000	—	450,000



※ Aはケーシング立て坑用、Bは既設人孔到達用、Cは現場打ち人孔用。

- 製品は管種・サイズ等により、形状・施工方法がVタイプとHタイプに分かれます。詳細はお問い合わせください。
- 施工歩掛りは形状・施工条件により異なります。お問い合わせください。
- 他のサイズ管種等はお問い合わせください。

1-9. スペーサージョイントDR-N (小・中口径管用耐震性継手 **推進工法用** )

本管 呼び径	A・B※1			
	塩ビ推進管 VP・VM	ヒューム推進管 HP-D	レジン推進管 RS	レジン推進管 RM・RT
150	24,000	—	—	—
200	27,000	35,000	30,000	—
250	30,000	40,000	35,000	40,000
300	35,000	46,000	40,000	46,000
350	40,000	58,000	46,000	58,000
400	46,000	70,000	58,000	70,000
450	58,000	74,000	70,000	74,000
500	—	84,000	74,000	84,000
600	—	95,000	84,000	95,000
700	—	110,000	95,000	110,000
800	—	122,000	—	122,000



- ※1 Aはケーシング立て坑用、Bは既設人孔到達用。
- 施工歩掛は形状・施工条件により異なります。お問い合わせください。
  - 他のサイズ管種等はお問い合わせください。

## 2. 管渠用支管継手

### 2-1. 90°メカロック支管(90°タイプ) (耐震性支管継手)

管種 本管-取付管	塩ビ管		ヒューム管 HP	陶管 CP	ハイセラミック管 HC	レジン管 PP		
	VU	VP						
150-100	10,400	(0.02)	—	—	10,400	(0.02)	—	
200-100	10,400	(0.02)	12,600	(0.02)	10,400	(0.02)	—	
200-150	10,600	(0.02)	10,600	(0.02)	10,600	(0.02)	10,600	(0.02)
250-150	10,600	(0.02)	10,600	(0.02)	10,600	(0.02)	—	
300-150	12,800	(0.02)	—	—	—	—	—	



※ ( ) 内の数字は施工歩掛り。特殊作業員 人/箇所。

### 2-2. 60°メカロック支管(60°タイプ) (耐震性支管継手)

管種 本管-取付管	塩ビ管		ヒューム管 HP	陶管 CP	ハイセラミック管 HC	レジン管 PP		
	VU	VP						
150-100	10,400	(0.02)	—	—	10,400	(0.02)	—	
200-100	10,400	(0.02)	12,600	(0.02)	10,400	(0.02)	—	
200-150	10,600	(0.02)	10,600	(0.02)	10,600	(0.02)	10,600	(0.02)
250-150	10,600	(0.02)	10,600	(0.02)	10,600	(0.02)	—	
300-150	12,800	(0.02)	—	—	—	—	—	



※ ( ) 内の数字は施工歩掛り。特殊作業員 人/箇所。

### 2-3. メカロック支管V型 (支管継手)

管種 本管-取付管	塩ビ管		ヒューム管 HP	陶管 CP	ハイセラミック管 HC	レジン管 PP		
	VU	VP						
150-100	6,200	(0.02)	—	—	6,200	(0.02)	—	
200-100	6,200	(0.02)	8,400	(0.02)	6,200	(0.02)	—	
200-150	7,400	(0.02)	7,400	(0.02)	7,400	(0.02)	7,400	(0.02)
250-150	7,400	(0.02)	7,400	(0.02)	7,400	(0.02)	—	
300-150	9,600	(0.02)	—	—	—	—	—	




※ ( ) 内の数字は施工歩掛り。特殊作業員 人/箇所。

## 2-4. クイックランチ (ゴムシール型支管)

-クボタシーアイ(株) 社製-

種類	管種		プラスチックリブパイプ P R P	 90度      90度自在      ゴム可とう
	本管-取付管			
90度	150-100		12,600	
	200-100		13,650	
	200-150		16,800	
90度自在	150-100		13,650	
	200-100		14,700	
	200-150		17,850	
ゴム可とう	150-100		14,700	
	200-100		15,750	
	200-150		18,900	


## 2-5. F L支管 (ヒューム管用耐震性支管継手)

管種		ヒューム管 HP	ヒューム推進管 HP-D	
本管-取付管				
350~450-150		—	32,000 (0.05)	
400~450-200		—	40,000 (0.05)	
500-150		32,000 (0.05)	32,000 (0.05)	
500-200		40,000 (0.05)	40,000 (0.05)	
600~700-150		32,000 (0.05)	32,000 (0.05)	
600~700-200		40,000 (0.05)	40,000 (0.05)	
800~900-150		32,000 (0.05)	32,000 (0.05)	
800~900-200		40,000 (0.05)	40,000 (0.05)	
1000以上-150		32,000 (0.05)	32,000 (0.05)	
1000以上-200		40,000 (0.05)	40,000 (0.05)	

## 3. その他

### 3-1. スマートクロス (貼付型内副管接手)

-クボタシーアイ(株) 社製-

副管径-対応マンホール	本管	価格	
100-1号用	PRP150以下・SRA150以下 HP150以下・陶管150以下	33,600	
150-0号用 150-1号用 150-2号用	PRP200以下・SRA250以下 HP200以下・陶管200以下	39,900	

### 3-2. 90° アタッチメント (スレンダハイブリッドホール専用)

本管 呼び径	塩ビ管 V U ・ V P	ハイセラミック管 H C	プラスチックリブパイプ P R P
150	—	7,600	7,600
200	7,600	11,000	11,000



※ V U ・ V P 150は、-スペーサージョイントNⅡs キラト-単体で取り付けできます。

株式会社 **サンリツ**

本社	〒930-3251 富山県中新川郡立山町上中143	Tel076-462-9325 Fax076-462-9334
盛岡支店	〒020-0866 岩手県盛岡市本宮1-14-18	Tel019-907-1227 Fax019-907-1250
北関東支店	〒337-0051 埼玉県さいたま市見沼区東大宮5-52-12	Tel048-686-8892 Fax048-686-8849
北陸支店	〒930-3251 富山県中新川郡立山町上中143	Tel076-462-9328 Fax076-462-9334
名古屋支店	〒485-0012 愛知県小牧市小牧原新田1703-1	Tel0568-71-0699 Fax0568-71-0944
岡山支店	〒710-0016 岡山県倉敷市中庄3138-12	Tel086-464-0321 Fax086-464-0323
九州支店	〒841-0005 佐賀県鳥栖市弥生が丘2-150-32	Tel0942-84-1274 Fax0942-84-1274