

下水道ヒューム管用可とう支管継手

# アップロック支管

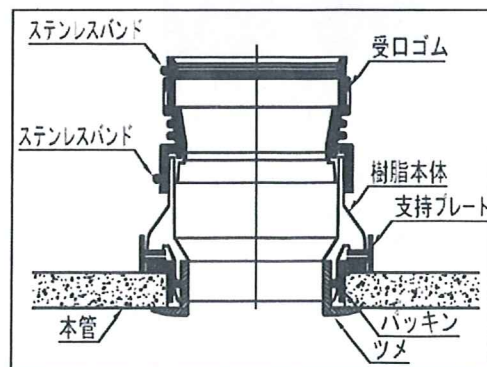


## 特徴

- ① 番線を本管に胴巻きする必要がなく、確実に取付ができます。
- ② 湧水現場でも簡単に取付ができます。
- ③ 工事の安全性が向上します。
- ④ コストの大幅な削減になります。

## 性能

止水性 外水圧 0.1MPa  
内水圧 0.1MPa  
可とう性 屈曲変位 10°



## 製品一覧(管種)

### ヒューム管

(B形管)  $\phi 300 \cdot \phi 350 \cdot \dots \times 150$

● 適応削孔径 180mm



人と環境に優しい技術開発

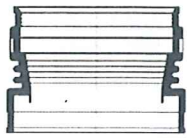
株式会社 **サンリツ**



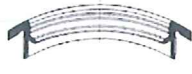
# アップロック支管 施工手順

## 〈製品の内容〉

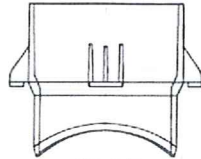
- ①受口ゴム ②パッキン ③樹脂本体 ④ツメ(2個セット) ⑤支持プレート ⑥取付治具



受口ゴム



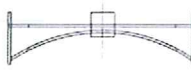
パッキン



樹脂本体



ツメ(2個セット)



支持プレート

- 削孔面に段差等がある場合は、補修してから製品を取り付けてください。
- 削孔径の許容範囲は下表の通りです。許容範囲を超える場合は、ご相談ください。
- 埋め戻しの際、継手周辺は十分に締め固めてください。
- 本管内に部材等を落とさないよう、十分に注意して施工を行ってください。

## 〈用意していただくもの〉

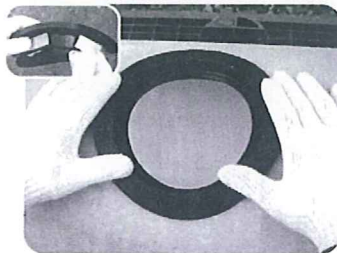
- 1.滑剤 2.モンキーレンチ等 3.塩ビ用接着剤 4.ウエス

### ①本管の削孔・清掃



削孔機で削孔し、ウエス等で清掃します。  
※削孔径を確認してください。

### ②パッキンセット



パッキンブチルテープの離型紙をはがし、削孔面にセットします。  
※パッキンをハート型にするとセットしやすくなります。

### ③支持プレートセット



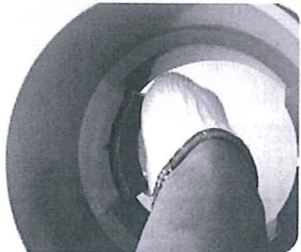
支持プレートをパッキンの上にセットします。  
※図-1参照

### ④樹脂本体挿入



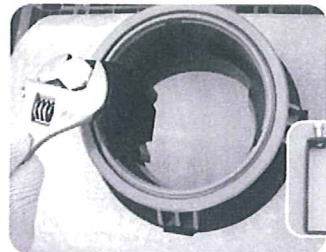
パッキンのリップ部に滑剤を塗布し樹脂本体を挿入します。

### ⑤ツメセット



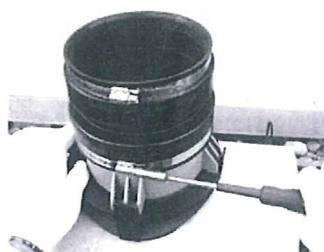
ツメの溝に接着剤を塗布し、樹脂本体の溝に合わせカチッと音がなるまで挿入し、ツメが外れない事を確認してください  
※本管内にツメを落とさないように注意してください。

### ⑥治具による圧入



片方のツメ部に取付治具をセットしナットを締め込み、ツメを圧入します。同じ要領でもう片方を圧入します。  
※樹脂本体とツメに隙間がないか確認してください。

### ⑦受口ゴムセット



受口ゴムをセットしステンレスバンドを十分に締め込みます。  
※締め込みトルクは5~7N・m (参考値)

### ⑧取付管の接続



取付管を受口ゴムへ挿入しステンレスバンドを十分に締め込みます。  
※締め込みトルクは5~7N・m (参考値)



人と環境に優しい技術開発

## 株式会社 サンリツ

本社 / 930-3251 富山県中新川郡立山町上中145番地2 076-462-9325 FAX076-462-9334

フリーダイヤル 技術センター(相談窓口) 0120-300-635

URL <http://www.sanritsu.com> E-mail [mail@sanritsu.com](mailto:mail@sanritsu.com)

- 盛岡支店 / ☎019-907-1227 FAX019-907-1250
- 北関東支店 / ☎048-686-8892 FAX048-686-8849
- 北陸支店 / ☎076-462-9328 FAX076-462-9334
- 名古屋支店 / ☎0568-71-0699 FAX0568-71-0944
- 岡山支店 / ☎086-464-0321 FAX086-464-0323

工場部 / 930-0208 富山県中新川郡立山町浦田124

このカタログに記載の寸法・仕様などは製品改良などにより予告なく変更する場合があります。

取扱店