

下水道用資器材 設計積算参考価格表

2019年度版

(北海道 沖縄 離島 を除く)

2019年4月

株式会社 **サンリツ**

目 次

1. マンホール用耐震性継手

1-1. スペーサージョイントNⅡs	1
1-2. スペーサージョイントNⅡ	1
1-3. スペーサージョイントNⅢ	1
1-4. スペーサージョイントSR	2
1-5. スペーサージョイント・テラプレス (TP)	2
1-6. スペーサージョイントNⅡs-キラト	2
1-7. スペーサージョイントSR-RMH	3
1-8. スペーサージョイントDR	3

2. 管渠用支管継手

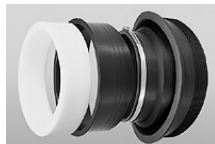
2-1. 90メカロック支管	4
2-2. 60メカロック支管	4
2-3. メカロック支管V型	4
2-4. クイックブランチ	5
2-5. FL支管	5

当価格表には消費税は含まれておりません。

1. マンホール用耐震性継手

1-1. スペーサージョイントNⅡs (小口径管用耐震性継手/スペーサー拡径タイプ)

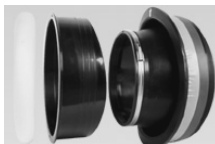
本管 呼び径	塩ビ管 VU・VP	プラスチックリブパイプ PRP	ハイセラミック管 HC
100	9,500 (0.04)	—	—
125	10,000 (0.04)	—	—
150	10,000 (0.05)	12,700 (0.06)	10,400 (0.05)
200	12,100 (0.06)	16,000 (0.07)	12,700 (0.06)
250	15,200 (0.07)	18,700 (0.08)	16,900 (0.07)
125 (F) ※1	10,000 (0.04)	—	—
150 (F) ※1	10,000 (0.05)	—	—
200 (F) ※1	12,100 (0.06)	—	—



※1 (F) はマンホール取付壁面がフラットの場合に使用。
 ※ () 内の数字は施工歩掛り。特殊作業員 人/箇所。

1-2. スペーサージョイントNⅡ (小口径管用耐震性継手/スペーサー拡径タイプ)

本管 呼び径	塩ビ管 VU・VP	プラスチックリブパイプ PRP	ハイセラミック管 HC
150	—	—	—
200	—	—	—
250	—	—	—
150 (F) ※1	—	12,700 (0.06)	10,400 (0.05)
200 (F) ※1	—	16,000 (0.07)	12,700 (0.06)
250 (F) ※1	15,200 (0.07)	—	—



※1 (F) はマンホール取付壁面がフラットの場合に使用。
 ※ () 内の数字は施工歩掛り。特殊作業員 人/箇所。

1-3. スペーサージョイントNⅢ (小口径管用耐震性継手/リング拡径タイプ)

本管 呼び径	塩ビ管 VU・VP	ヒューム管 HP	プラスチックリブパイプ PRP
100	9,500 (0.04)	—	—
125	10,000 (0.04)	—	—
150	10,000 (0.05)	—	12,700 (0.06)
200	12,100 (0.06)	—	16,000 (0.07)
250	15,200 (0.07)	19,700 (0.08)	18,700 (0.08)
300	19,700 (0.06)	—	30,800 (0.08)
125 (F) ※1	10,000 (0.04)	—	—
150 (F) ※1	10,000 (0.05)	—	12,700 (0.06)
200 (F) ※1	12,100 (0.06)	—	16,000 (0.07)
250 (F) ※1	15,200 (0.07)	—	18,700 (0.08)
300 (F) ※1	19,700 (0.06)	—	30,800 (0.08)



※1 (F) はマンホール取付壁面がフラットの場合に使用。
 ※ () 内の数字は施工歩掛り。特殊作業員 人/箇所。

1-4. スペーサージョイントSR（中口径管用耐震性継手／二重リング拡径タイプ）

本管 呼び径	塩ビ管 VU・VP	ヒューム管 HP	ハイセラミック管 HC	プラスチックリブパイプ PRP
300	19,700 (0.08)	30,800 (0.11)	30,800 (0.11)	30,800 (0.11)
350	30,800 (0.11)	50,100 (0.12)	—	50,100 (0.12)
400	50,100 (0.12)	58,400 (0.13)	—	58,400 (0.13)
450	58,400 (0.13)	66,700 (0.14)	—	66,700 (0.14)
500	66,700 (0.14)	70,400 (0.15)	—	—



※（ ）内の数字は施工歩掛り。特殊作業員 人／箇所。

1-5. スペーサージョイント・テラプレス（TP）（中・大口径管用耐震性継手／拡径タイプ）

本管 呼び径	塩ビ管	ヒューム管 レジン管 B形	強化プラスチック複合管
500	—	80,000 (0.23)	—
600	80,000 (0.23)	98,000 (0.24)	80,000 (0.23)
700	—	112,000 (0.27)	103,000 (0.25)
800	—	128,000 (0.32)	119,000 (0.27)
900	—	158,000 (0.35)	139,000 (0.35)
1000	—	193,000 (0.38)	158,000 (0.38)



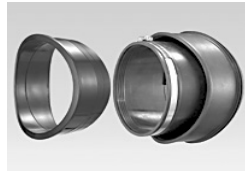
※（ ）内の数字は施工歩掛り。特殊作業員 人／箇所。

1-6. スペーサージョイントNⅡs キラト

(スレンダハイブリッドホール専用耐震性継手

ノスペーサー拵径タイプ)

本管 呼び径	塩ビ管 VU・VP	プラスチックリブパイプ PRP	ハイセラミック管 HC
100	7,800 (0.05)	—	—
150	8,600 (0.06)	9,800 (0.06)	9,000 (0.06)
200	9,400 (0.07)	11,300 (0.07)	10,000 (0.07)



[スレンダホール工業会様からの販売となります]

※ () 内の数字は施工歩掛り。

特殊作業員 人/箇所。

1-7. スペーサージョイントSR-RMH

(レジンホール用耐震性継手

ノ二重リング拵径タイプ)

本管 呼び径	塩ビ管 VU・VP	プラスチックリブパイプ PRP
100	14,800 (0.05)	—
150	16,400 (0.06)	17,800 (0.06)
200	17,800 (0.07)	19,800 (0.07)
250	19,800 (0.08)	—



※ () 内の数字は施工歩掛り。

特殊作業員 人/箇所。

1-8. スペーサージョイントDR (小・中口径管用耐震性継手 **推進工法用**)

本管 呼び径	A・B※				C※			
	塩ビ推進管 VP・VM	ヒューム推進管 HP-D	レジン推進管 RS	レジン推進管 RM・RT	塩ビ推進管 VP・VM	ヒューム推進管 HP-D	レジン推進管 RS	レジン推進管 RM・RT
150	26,000	—	—	—	32,000	—	—	—
200	30,000	39,000	33,000	39,000	36,000	44,000	39,000	44,000
250	34,000	44,000	39,000	44,000	39,000	51,000	44,000	51,000
300	38,000	51,000	44,000	51,000	44,000	57,000	51,000	57,000
350	44,000	64,000	51,000	64,000	51,000	82,000	57,000	82,000
400	51,000	77,000	64,000	77,000	57,000	99,000	82,000	99,000
450	65,000	82,000	77,000	82,000	82,000	107,000	99,000	107,000
500	73,000	93,000	82,000	93,000	88,000	115,000	107,000	115,000
600	80,000	105,000	—	105,000	99,000	130,000	—	130,000
700	—	121,000	—	121,000	—	148,000	—	148,000
800	—	134,000	—	134,000	—	159,000	—	159,000
900	—	270,000	—	270,000	—	301,000	—	301,000
1000	—	317,000	—	317,000	—	338,000	—	338,000
1100	—	364,000	—	364,000	—	406,000	—	406,000
1200	—	406,000	—	406,000	—	448,000	—	448,000
1350	—	448,000	—	448,000	—	490,000	—	490,000
1500	—	490,000	—	490,000	—	543,000	—	543,000
1650	—	564,000	—	564,000	—	632,000	—	632,000



※ Aはケーシング立て坑用、Bは既設人孔到達用、Cは現場打ち人孔用。

- 製品は管種・サイズ等により、形状・施工方法がVタイプとHタイプに分かれます。詳細はお問い合わせください。
- 施工歩掛りは形状・施工条件により異なります。お問い合わせください。
- 他のサイズ管種等はお問い合わせください。

2. 管渠用支管継手

2-1. 90°メカロック支管(90°タイプ) (耐震性支管継手)

管種 本管-取付管	塩ビ管		ヒューム管 HP	陶管 CP	ハイセラミック管 HC	レジン管 PP
	VU	VP				
150-100	11,000	(0.02)	—	—	11,600 (0.02)	—
200-100	11,000	(0.02)	13,800 (0.02)	11,600 (0.02)	11,600 (0.02)	—
200-150	11,400	(0.02)	12,000 (0.02)	12,000 (0.02)	12,000 (0.02)	12,000 (0.02)
250-150	11,400	(0.02)	12,000 (0.02)	12,000 (0.02)	12,000 (0.02)	—
300-150	13,700	(0.02)	—	—	—	—



※ () 内の数字は施工歩掛り。特殊作業員 人/箇所。

2-2. 60°メカロック支管(60°タイプ) (耐震性支管継手)

管種 本管-取付管	塩ビ管		ヒューム管 HP	陶管 CP	ハイセラミック管 HC	レジン管 PP
	VU	VP				
150-100	11,000	(0.02)	—	—	11,600 (0.02)	—
200-100	11,000	(0.02)	13,800 (0.02)	11,600 (0.02)	11,600 (0.02)	—
200-150	11,400	(0.02)	12,000 (0.02)	12,000 (0.02)	12,000 (0.02)	12,000 (0.02)
250-150	11,400	(0.02)	12,000 (0.02)	12,000 (0.02)	12,000 (0.02)	—
300-150	13,700	(0.02)	—	—	—	—



※ () 内の数字は施工歩掛り。特殊作業員 人/箇所。

2-3. メカロック支管V型 (支管継手)

管種 本管-取付管	塩ビ管		ヒューム管 HP	陶管 CP	ハイセラミック管 HC	レジン管 PP
	VU	VP				
150-100	7,100	(0.02)	—	—	7,600 (0.02)	—
200-100	7,100	(0.02)	10,200 (0.02)	7,600 (0.02)	7,600 (0.02)	—
200-150	8,500	(0.02)	9,000 (0.02)	9,000 (0.02)	9,000 (0.02)	9,000 (0.02)
250-150	8,500	(0.02)	9,000 (0.02)	9,000 (0.02)	9,000 (0.02)	—
300-150	11,000	(0.02)	—	—	—	—



※ () 内の数字は施工歩掛り。特殊作業員 人/箇所。

2-4. クイックブランチ (ゴムシール型支管)

-株式会社ケミックス 製-


種類	管種		プラスチックリブパイプ P R P
	本管-取付管		
90度	150-100		12,600
	200-100		13,650
	200-150		16,800
90度自在	150-100		13,650
	200-100		14,700
	200-150		17,850
ゴム可とう	150-100		14,700
	200-100		15,750
	200-150		18,900



90度
90度自在
ゴム可とう

2-5. F L支管 (ヒューム管用耐震性支管継手)

管種 本管-取付管	管種	
	ヒューム管 HP	ヒューム推進管 HP-D
400~450-150	—	35,500 (0.05)
400~450-200	—	43,900 (0.05)
500-150	35,500 (0.05)	35,500 (0.05)
500-200	43,900 (0.05)	43,900 (0.05)
600~700-150	35,500 (0.05)	35,500 (0.05)
600~700-200	43,900 (0.05)	43,900 (0.05)
800~900-150	35,500 (0.05)	35,500 (0.05)
800~900-200	43,900 (0.05)	43,900 (0.05)
1000以上-150	35,500 (0.05)	35,500 (0.05)
1000以上-200	43,900 (0.05)	43,900 (0.05)



株式会社 **サンリツ**

本 社 〒930-3251 富山県中新川郡立山町上中 143 番地 TEL(076)462-9325 FAX(076)462-9334
仙 台 支 店 〒982-0001 宮城県仙台市太白区八本松 1 丁目 16 番 6 号 TEL(022)796-7370 FAX(022)796-7380
関 東 支 店 〒337-0008 埼玉県さいたま市見沼区春岡 1 丁目 12 番 8 TEL(048)686-8892 FAX(048)686-8849
北 陸 支 店 〒930-3251 富山県中新川郡立山町上中 143 番地 TEL(076)462-9328 FAX(076)462-9334
名 古 屋 支 店 〒485-0084 愛知県小牧市入鹿出新田 1142 番地 1 TEL(0568)71-0699 FAX(0568)71-0944
九 州 支 店 〒841-0005 佐賀県鳥栖市弥生が丘 2-150-32 TEL(0942)84-1274 FAX(0942)50-8460
上 中 工 場 〒930-3251 富山県中新川郡立山町上中 145 番地 TEL(076)463-5813 FAX(076)463-5819