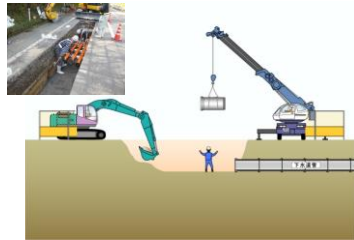




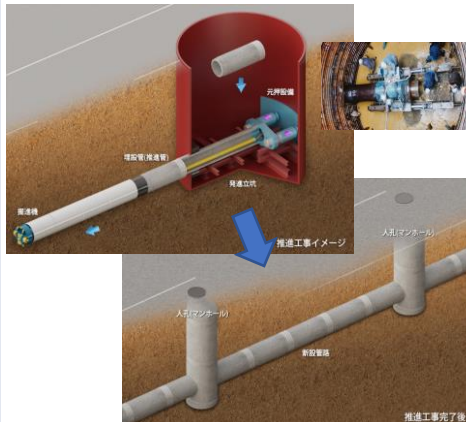
現場取付・埋込タイプ（開削でも使用可）

開削工法



開削工法（かいさくこうほう）は、道路を直接掘削し下水道管を埋設する。

推進工法



推進工事では、管路の始点と推進工事は「非開削工法」と呼ばれています。推進工事は、管路の始点となる発進立坑から地中を掘り進む掘進機により、管路となる推進管を後続に接続しつつ、発進立坑からの反力を利用して地中に押し込み管路を築造します。

管種別対応表

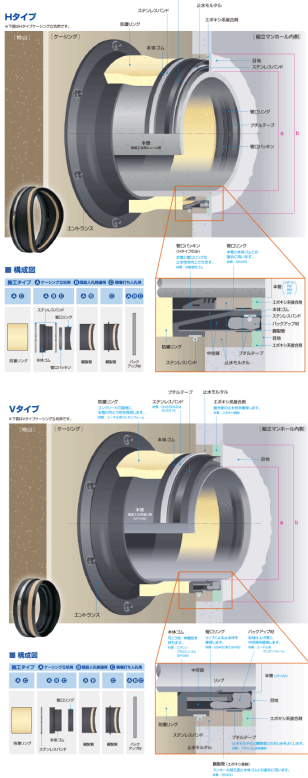
管種別対応表（単位：mm）

本管管種	タイプ	呼び径	管外径	適応剛径
推進工法用塩ビ管 (VP、VM)	Vタイプ	150	165	252以上
		200	216	304以上
		250	267	356以上
		300	318	410以上
		350	370	464以上
		400	420	526以上
		450	470	584以上
		500	520	644以上
		600	630	760以上
		700	800	1002以上
推進工法用レジン管 (RS)	Hタイプ	200	260	356以上
		250	310	410以上
		300	360	464以上
		350	414	526以上
		400	470	584以上
		450	526	644以上
		500	584	760以上
		600	692	886以上
		700	800	1002以上

本管管種	タイプ	呼び径	管外径	適応剛径
推進工法用ヒューム管 (HP-D)	Hタイプ	250	360	464以上
		300	414	526以上
		350	470	584以上
		400	526	644以上
		450	584	760以上
		500	640	760以上
		600	760	886以上
		700	880	1002以上
		800	960	1120以上
		900	1080	1234以上
推進工法用レジン管 (RM、RT)	Hタイプ	1000	1200	1346以上
		1100	1310	1574以上
		1200	1430	1660以上
		1350	1600	1860以上
		1500	1780	2030以上

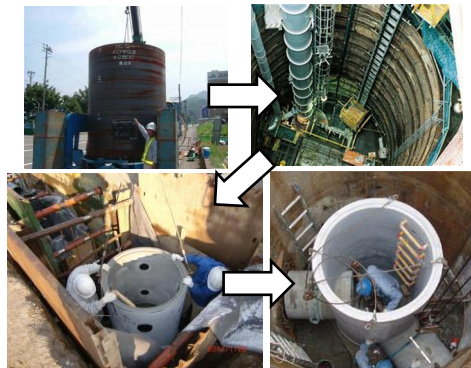
※開削管も制作可能

製品概要



ケーシング立坑用 Aタイプ

ケーシング立坑用はケーシングにて外周掘削後（ライナープレートなど）組立マンホール（工場二次製品）でマンホールを新設構築する。



既設人孔到達用 (Bタイプ)

推進又は開削工法にて既設マンホールに本管を新設する際、MH内部に到達させてから取付する。



現場打ち人孔用 (Cタイプ)

現場で型枠を組んで生コンを流し、鉄筋コンクリート構造物を作成しますので、現場作成段階で設計仕様に合った寸法で構築できる。

