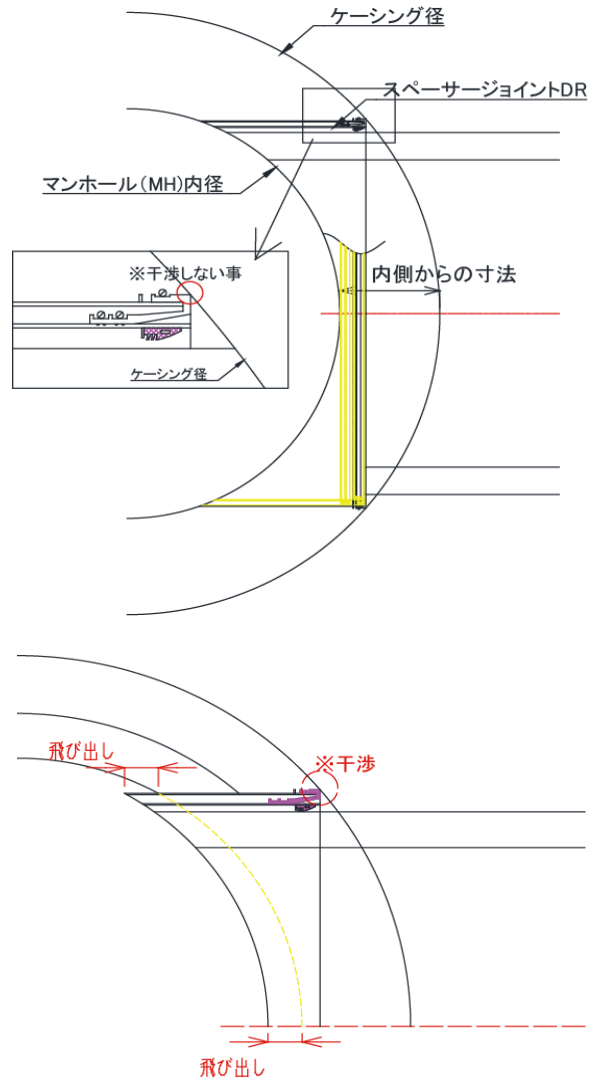


DRとラウンドプレスの検討方法

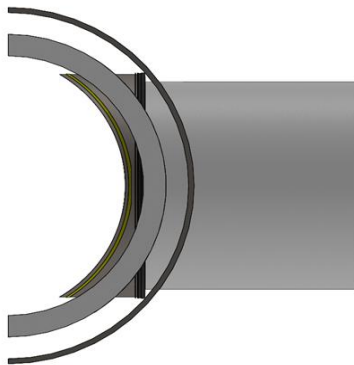
→円形人孔の場合はDRが飛び出し施工が出来ない場合がある。その場合はラウンドプレスRRタイプを使用する。

下記の表は人孔とケーシング等の検討の際に使用する。

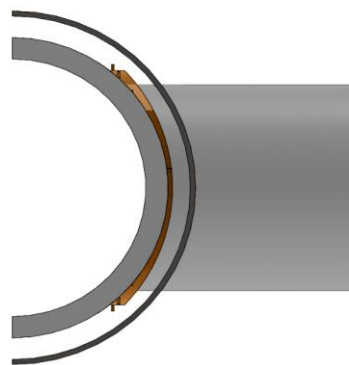
本管径	MH径	ケーシング径(mm)	内側からの寸法(mm)
HPD800	2号	1800以上	300
	3号	2050以上	275
	4号	2300以上	250
	5号	2650以上	225
	2600	3000以上	200
	3000	3400以上	200
HPD900	2号	1850以上	325
	3号	2100以上	300
	4号	2350以上	275
	5号	2700以上	250
	2600	3100以上	250
	3000	3450以上	225
HPD1000	3号	2200以上	350
	4号	2450以上	325
	5号	2800以上	300
	2600	3150以上	275
	3000	3550以上	275
HPD1100	4号	2500以上	350
	5号	2850以上	325
	2600	3200以上	300
	3000	3500以上	250
HPD1200	4号	2550以上	375
	5号	2900以上	350
	2600	3250以上	325
	3000	3600以上	300
HPD1350	5号	3000以上	400
	2600	3300以上	350
HPD1500	3000	3650以上	325
	5号	3100以上	450
HPD1650	2600	3400以上	400
	3000	3750以上	375
HPD1500	5号	3200以上	500
	2600	3500以上	450
	3000	3850以上	425



※エントランス、支持具等の寸法は考慮されていません。追加で考慮願います。



DR (マンホール内部に飛び出し)



ラウンドプレスRRタイプ (壁厚内で製品取付可能)

→上記表のケーシング径が以下の場合はラウンドプレスを使用する。但し、エントランス、支持具等寸法は考慮されていないため、ケーシング寸法が上記表以上の場合でもDRでは設置できない可能性がある。