

メカロック支管V型〈施工手順〉

必要工具の点検

●ホールソー ●ウエス ●滑剤

施工上の 注意点

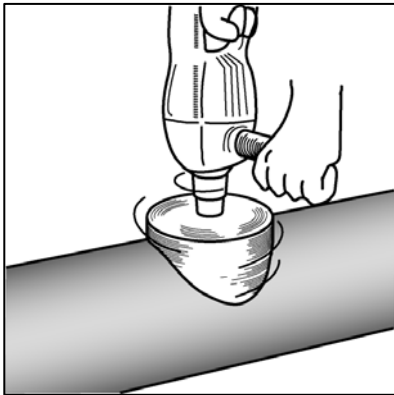
1. ハンドルの封印シールは取付時まではがさないでください。
2. 取付終了後、メカロック支管の周囲は充分締め固めてください。
3. 接着剤・接合剤などは一切使用しないでください。

〈適応せん孔径〉

取付管呼び径100…118～122mm

取付管呼び径150…168～172mm

1 本管のせん孔・清掃



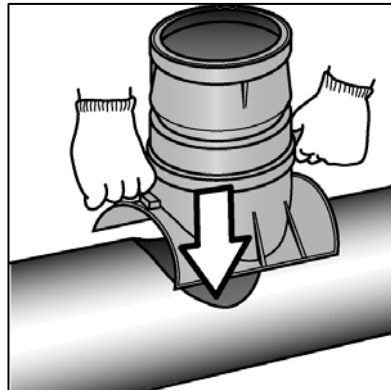
塩化ビニル管・継手協会の施工手順に準じて、ホールソーでせん孔し、ヤスリ等でせん孔屑をきれいに取り除き、本管表面をウエス等できれいにします。

〈適応せん孔径〉

φ100…118～122mm

φ150…168～172mm

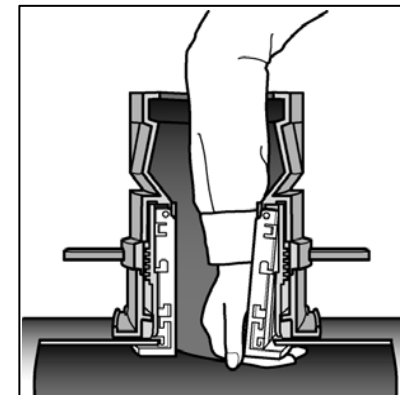
2 メカロック支管V型のセット



せん孔位置に合わせてメカロック支管V型をセットします。

※接着剤などは使用しないでください。

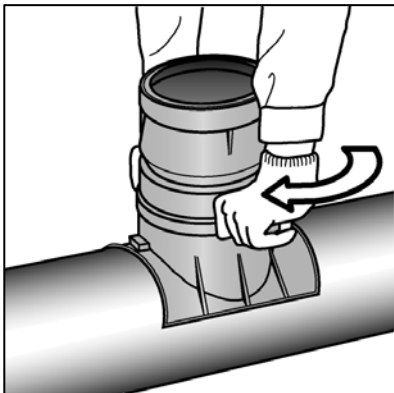
3 ツメのセット



ツメをやや引き上げながら両側へ広げて、確実にセットします。

※ツメが確実に収まったか、確認してください。

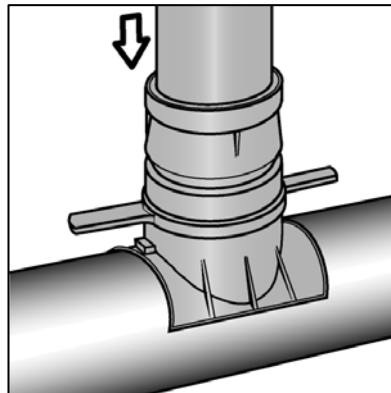
4 ハンドルの締め込み



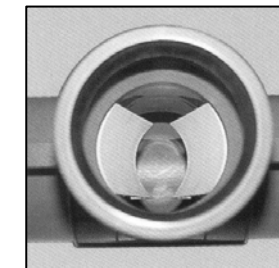
封印シールをはがして、ハンドルを一回転半(時計回り)させ、ストッパー位置まで締め込みます。

※ストッパー位置ではハンドルの矢印↑と受口ゴムの矢印↓が合います。

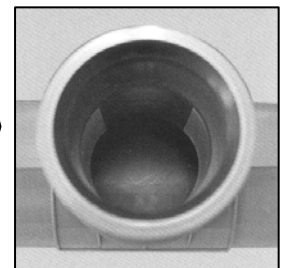
5 取付管の接続



- ①取付管端の面取りを行い、差込標準線をマジックインキなどで表示します。
- ②滑剤をゴム輪、差口に塗布します。
- ③取付管を標準線位置まで挿入します。



セット前



セット後

040416

★取付完了後に万一取り外される場合は、当社または取扱店にご連絡下さい。

株式会社 **サンリツ**

TEL (076) 462-9325