

1

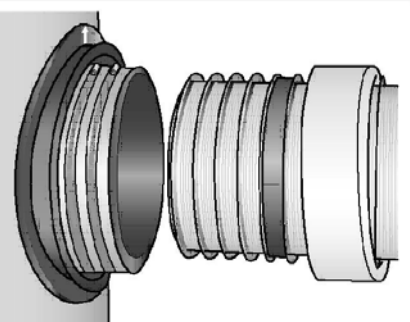
本体ゴムを装着



削孔面を清掃した後、離型紙をはがし、本体ゴムの↑部を上にし、ハート型にまるめ、削孔口下部にツバを合わせて装着します。

4

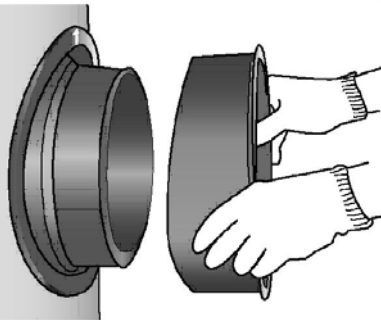
リブ管をセット



防護リングを本管に預け、添付のリブ管用ゴムリングを二連締付けバンドの位置に合わせてリブ管の凹部に装着してから、ゴム本体に挿入します。

2

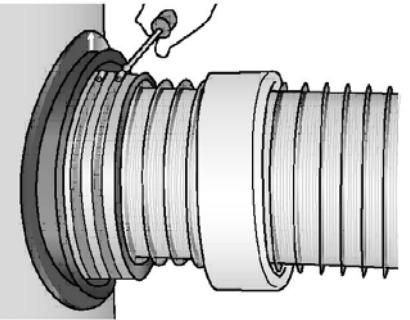
スペーサーを挿入



スペーサーの↑部を上にし、本体ゴムの↑部に合わせて挿入します。

5

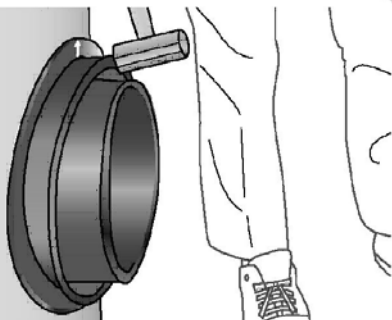
バンドを締め付ける



本管の位置決めを行い、ステンレスバンドをボックスドライバーで交互に締め付けます。
(締付トルク5~7N・m)

3

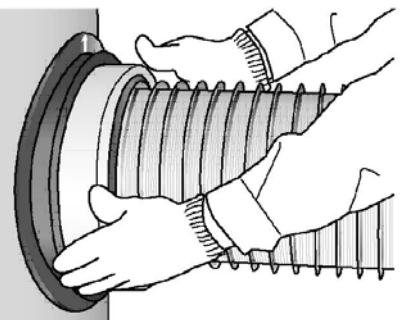
スペーサーを打ち込む



セットハンマー等でスペーサーを打ち込みます。
(上⇒下⇒左⇒右と均等に打ち込む)

6

防護リングをセット



防護リングをスペーサーとゴム筒部の間に挿入し、中空部が土砂等で埋まらないようにします。

製品一覧(単位: mm)

呼び径	符 号	タイプ	適応削孔径	備考
150	PRP-150-A	R	262	NIIで対応
	PRP-150-B	R	252	
200	PRP-200-A	R	314	
	PRP-200-B	R	304	
250	PRP-250-A	R	366	
	PRP-250-B	R	356	

部 材

- 本体ゴム……………EPDM (JIS 6353 IV類に準拠)
- スペーサー……………ABS樹脂
- 締付バンド……………ステンレスSUS304・SUS316

人と環境に優しい技術開発

株式会社 **サンリツ**

本社/☎930-0208 富山県中新川郡立山町浦田124 ☎076-462-9325 FAX076-462-9334
 ☎フリーダイヤル 技術センター(相談窓口) 0120-300-635

URL <http://www.sanritsu.com> E-mail mail@sanritsu.com

- 盛岡支店 / ☎019-907-1227 FAX019-907-1250
- 北関東支店 / ☎048-686-8892 FAX048-686-8849
- 北陸支店 / ☎076-462-9328 FAX076-462-9334
- 名古屋支店 / ☎0568-71-0699 FAX0568-71-0944
- 岡山支店 / ☎086-464-0321 FAX086-464-0323

上中工場/☎930-3251 富山県中新川郡立山町上中145 ☎076-463-5813 FAX076-463-5819