

# 下水道用資器材 設計積算参考価格表

2024年4月～

(北海道 沖縄 離島 を除く)

2024年4月

株式会社 **サンリツ**

---

## 目 次

---

### 1. マンホール用耐震性継手

1-1. スペーサージョイントNⅡs	1
1-2. スペーサージョイントNⅡ	1
1-3. スペーサージョイントNⅢ	1
1-4. スペーサージョイントSR	2
1-5. スペーサージョイント・テラプレス (TP)	2
1-6. エフシージョイント	3
1-7. スペーサージョイントSR-RMH	3
1-8. スペーサージョイントDR	3

### 2. 管渠用支管継手

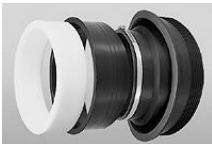
2-1. 90メカロック支管	4
2-2. 60メカロック支管	4
2-3. メカロック支管V型	4
2-4. 更生管用メカロック支管	5
2-5. 補修用メカロック支管	5
2-6. クイックブランチ	6
2-7. FL支管	6

当価格表には消費税は含まれておりません。

# 1. マンホール用耐震性継手

## 1-1. スペースジョイントNⅡs (小口径管用耐震性継手/スペース拡径タイプ)

本管 呼び径	塩ビ管 VU・VP	プラスチックリブパイプ PRP	ハイセラミック管 HC
100	12,000 (0.04)	—	—
125	12,500 (0.04)	—	—
150	12,500 (0.05)	16,000 (0.06)	13,000 (0.05)
200	15,000 (0.06)	20,500 (0.07)	16,000 (0.06)
250	19,000 (0.07)	23,500 (0.08)	21,500 (0.07)
125 (F) ※1	12,500 (0.04)	—	—
150 (F) ※1	12,500 (0.05)	—	—
200 (F) ※1	15,000 (0.06)	—	—



※1 (F) はマンホール取付壁面がフラットの場合に使用。

※ ( ) 内の数字は施工歩掛り。特殊作業員 人/箇所。

## 1-2. スペースジョイントNⅡ (小口径管用耐震性継手/スペース拡径タイプ)

本管 呼び径	塩ビ管 VU・VP	プラスチックリブパイプ PRP	ハイセラミック管 HC
150	—	—	—
200	—	—	—
250	—	—	—
150 (F) ※1	—	16,000 (0.06)	13,000 (0.05)
200 (F) ※1	—	20,500 (0.07)	16,000 (0.06)
250 (F) ※1	19,000 (0.07)	—	—




※1 (F) はマンホール取付壁面がフラットの場合に使用。

※ ( ) 内の数字は施工歩掛り。特殊作業員 人/箇所。

## 1-3. スペースジョイントNⅢ (小口径管用耐震性継手/リング拡径タイプ)

本管 呼び径	塩ビ管 VU・VP	ヒューム管 HP	プラスチックリブパイプ PRP
100	12,000 (0.04)	—	—
125	12,500 (0.04)	—	—
150	12,500 (0.05)	—	16,000 (0.06)
200	15,000 (0.06)	—	20,500 (0.07)
250	19,000 (0.07)	24,000 (0.08)	23,500 (0.08)
300	24,000 (0.06)	—	37,000 (0.08)
125 (F) ※1	12,500 (0.04)	—	—
150 (F) ※1	12,500 (0.05)	—	16,000 (0.06)
200 (F) ※1	15,000 (0.06)	—	20,500 (0.07)
250 (F) ※1	19,000 (0.07)	—	23,500 (0.08)
300 (F) ※1	24,000 (0.06)	—	37,000 (0.08)



※1 (F) はマンホール取付壁面がフラットの場合に使用。

※ ( ) 内の数字は施工歩掛り。特殊作業員 人/箇所。

#### 1-4. スペーサージョイントSR（中口径管用耐震性継手／二重リング拡径タイプ）

本管 呼び径	塩ビ管 VU・VP	ヒューム管 HP	ハイセラミック管 HC	プラスチックリブパイプ PRP
250	—	24,000 (0.08)	—	—
300	24,000 (0.08)	37,000 (0.11)	37,000 (0.11)	37,000 (0.11)
350	37,000 (0.11)	60,000 (0.12)	—	60,000 (0.12)
400	60,000 (0.12)	70,000 (0.13)	—	70,000 (0.13)
450	70,000 (0.13)	80,000 (0.14)	—	80,000 (0.14)
500	80,000 (0.14)	85,000 (0.15)	—	—



※（ ）内の数字は施工歩掛り。特殊作業員 人／箇所。

#### 1-5. スペーサージョイント・テラプレス（TP）（中・大口径管用耐震性継手／拡径タイプ）

本管 呼び径	塩ビ管	ヒューム管 レジン管 B形	強化プラスチック複合管
600	97,000 (0.23)	119,000 (0.24)	97,000 (0.23)
700	—	135,000 (0.27)	124,000 (0.25)
800	—	155,000 (0.32)	144,000 (0.27)
900	—	191,000 (0.35)	168,000 (0.35)
1000	—	233,000 (0.38)	191,000 (0.38)




※（ ）内の数字は施工歩掛り。特殊作業員 人／箇所。

### 1-6. エフシージョイント

(小口径管用耐震性継手/貼付けタイプ)

本管 呼び径	塩ビ管 VU・VP	プラスチックパイプ PRP
100	8,000 (0.05)	—
150	8,500 (0.06)	11,000 (0.06)
200	11,000 (0.07)	13,500 (0.07)
250	13,500 (0.08)	—

専用ボンド	1kg	0.5kg
	4,000	2,500

※ ( ) 内の数字は施工歩掛り。  
特殊作業員 人/箇所。

### 1-7. スペーサージョイントSR-RMH

(レジンホール用耐震性継手/二重リング拡径タイプ)


本管 呼び径	塩ビ管 VU・VP	プラスチックパイプ PRP
100	18,000 (0.05)	—
150	20,000 (0.06)	21,500 (0.06)
200	21,500 (0.07)	24,000 (0.07)
250	24,000 (0.08)	—


※ ( ) 内の数字は施工歩掛り。  
特殊作業員 人/箇所。

### 1-8. スペーサージョイントDR (小・中口径管用耐震性継手 推進工法用)

本管 呼び径	A・B※				C※			
	塩ビ推進管 VP・VM	ヒューム推進管 HP-D	レジン推進管 RS	レジン推進管 RM・RT	塩ビ推進管 VP・VM	ヒューム推進管 HP-D	レジン推進管 RS	レジン推進管 RM・RT
150	32,000	—	—	—	39,000	—	—	—
200	36,000	46,000	39,000	46,000	43,000	52,000	46,000	52,000
250	41,000	52,000	46,000	52,000	46,000	60,000	52,000	60,000
300	45,000	60,000	52,000	60,000	53,000	68,000	60,000	68,000
350	53,000	76,000	60,000	76,000	61,000	97,000	68,000	97,000
400	61,000	91,000	76,000	91,000	68,000	117,000	97,000	117,000
450	78,000	97,000	91,000	97,000	98,000	127,000	117,000	127,000
500	88,000	110,000	97,000	110,000	106,000	137,000	127,000	137,000
600	96,000	125,000	—	125,000	119,000	155,000	—	155,000
700	—	144,000	—	144,000	—	176,000	—	176,000
800	—	159,000	—	159,000	—	188,000	—	188,000
900	—	289,000	—	289,000	—	322,000	—	322,000
1000	—	339,000	—	339,000	—	362,000	—	362,000
1100	—	389,000	—	389,000	—	434,000	—	434,000
1200	—	434,000	—	434,000	—	479,000	—	479,000
1350	—	479,000	—	479,000	—	524,000	—	524,000
1500	—	524,000	—	524,000	—	581,000	—	581,000
1650	—	603,000	—	603,000	—	676,000	—	676,000

※ Aはケーシング立て坑用、Bは既設人孔到達用、Cは現場打ち人孔用。

- 製品は管種・サイズ等により、形状・施工方法がVタイプとHタイプに分かれます。詳細はお問い合わせください。
- 施工歩掛りは形状・施工条件により異なります。お問い合わせください。
- 他の管種等はお問い合わせください。
- 角度付、偏芯タイプも特注で製作可能です。詳細はお問い合わせください。
- 開削工法でも取付可能です。

## 2. 管渠用支管継手


### 2-1. 90メカロック支管(90°タイプ) (耐震性支管継手)

管種 本管-取付管	塩ビ管		ヒューム管 HP	陶管 CP	ハイセラミック管 HC	レジン管 PP
	VU	VP				
150-100	13,000	13,000	—	—	14,000	—
200-100	13,000	13,000	16,500	14,000	14,000	—
200-150	13,500	13,500	14,500	14,500	14,500	14,500
250-100	13,000	13,000	14,000	14,000	—	—
250-150	13,500	13,500	14,500	14,500	14,500	—
300-100	16,000	16,000	17,000			
300-150	16,500	16,500	17,500			
350-100	18,000	—	19,500			
350-150	18,500	—	20,000			
400-100	22,000	—	23,500			
400-150	22,500	—	24,000			
450-150	—	—	26,500			
500-150	—	—	28,000			

※施工歩掛りは、特殊作業員 0.02人/箇所。

※VU、VPは別製品です。VPφ350～は本管規格無しです。


### 2-2. 60メカロック支管(60°タイプ) (耐震性支管継手)

管種 本管-取付管	塩ビ管		ヒューム管 HP	陶管 CP	ハイセラミック管 HC	レジン管 PP
	VU	VP				
150-100	13,000	13,000	—	—	14,000	—
200-100	13,000	13,000	16,500	14,000	14,000	—
200-150	13,500	13,500	14,500	14,500	14,500	14,500
250-100	13,000	13,000	14,000	14,000	—	—
250-150	13,500	13,500	14,500	14,500	14,500	—
300-100	16,000	16,000	17,000			
300-150	16,500	16,500	17,500			
350-100	18,000	—	19,500			
350-150	18,500	—	20,000			
400-100	22,000	—	23,500			
400-150	22,500	—	24,000			
450-150	—	—	26,500			
500-150	—	—	28,000			

※施工歩掛りは、特殊作業員 0.02人/箇所。

※VU、VPは別製品です。VPφ350～は本管規格無しです。

### 2-3. メカロック支管V型 (支管継手)

管種 本管-取付管	塩ビ管		ヒューム管 HP	陶管 CP	ハイセラミック管 HC	レジン管 PP
	VU	VP				
150-100	9,000	9,000	—	—	10,000	—
200-100	9,000	9,000	13,500	10,000	10,000	—
200-150	11,000	11,000	11,500	11,500	11,500	11,500
250-100	10,500	10,500	11,000	11,000	—	—
250-150	11,000	11,000	11,500	11,500	11,500	—
300-100	14,000	14,000	15,000			
300-150	14,500	14,500	15,500			
350-100	16,500	—	17,500			
350-150	17,000	—	18,000			
400-100	20,500	—	21,500			
400-150	21,000	—	22,000			
450-150	—	—	25,000			
500-150	—	—	27,000			

※施工歩掛りは、特殊作業員 0.02人/箇所。

※VU、VPは別製品です。

## 2-4. 更生管用メカロック支管（耐震性支管継手）

種類	管種		更生管（自立管）
	本管-取付管		
90° タイプ	250-100		23,500
	250-150		24,000
	300-100		25,500
	300-150		26,000
	350-100		27,500
	350-150		28,000
60° タイプ	250-100		23,500
	250-150		24,000
	300-100		25,500
	300-150		26,000
	350-100		27,500
	350-150		28,000



※更生管の厚さは一定ではないため、製品を取り付ける位置の管厚を確認して下さい。

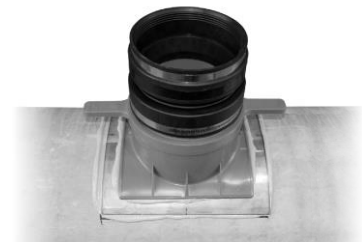
適応管厚：A（6mm～9mm）、B（9mm～12mm）、C（12mm～15mm）

※自立更生管のみ対応可能です。

※エポキシ樹脂 400g 付属です。

## 2-5. 補修メカロック支管（90° タイプ）（耐震性支管継手）

	管種		ヒューム管 HP	陶管 CP
	本管-取付管			
90° タイプ	200-100		—	22,500
	200-150		—	25,500
	250-100		22,500	22,500
	250-150		25,500	25,500
	300-100		24,500	—
	300-150		27,500	—
	350-100		26,500	—
	350-150		29,500	—
60° タイプ	200-100		—	22,500
	200-150		—	25,500
	250-100		22,500	22,500
	250-150		25,500	25,500
	300-100		24,500	—
	300-150		27,500	—
	350-100		26,500	—
	350-150		29,500	—




※管種によって製品は全て異なります。

2-6. クイックブランチ (ゴムシール型支管)

—(株)クボタケミックス 社 製—

種類	管種		プラスチックリブパイプ P R P
	本管-取付管		
90度	150-100		20,240
	200-100		21,950
	200-150		27,010
90度自在	150-100		21,950
	200-100		23,640
	200-150		28,700
ゴム可とう	150-100		23,640
	200-100		25,310
	200-150		30,380




90度
90度自在
ゴム可とう

※(株)クボタケミックスのOEM製品です。

2-7. F L支管 (ヒューム管用耐震性支管継手)

管種 本管-取付管	管種	
	ヒューム管 HP	ヒューム推進管 HP-D
400~450-150	—	42,500 (0.05)
400~450-200	—	52,000 (0.05)
500-150	—	42,500 (0.05)
500-200	52,000 (0.05)	52,000 (0.05)
600~700-150	42,500 (0.05)	42,500 (0.05)
600~700-200	52,000 (0.05)	52,000 (0.05)
800~900-150	42,500 (0.05)	42,500 (0.05)
800~900-200	52,000 (0.05)	52,000 (0.05)
1000 以上-150	42,500 (0.05)	42,500 (0.05)
1000 以上-200	52,000 (0.05)	52,000 (0.05)



※他の取付管サイズは御問合せ下さい。



## 株式会社 **サンリツ**

本 社 〒930-3251 富山県中新川郡立山町上中 143 番地 TEL(076)462-9325 FAX(076)462-9334  
関 東 支 店 〒337-0051 埼玉県さいたま市見沼区春岡1丁目12番8 TEL(048)686-8892 FAX(048)686-8849  
北 陸 支 店 〒930-3251 富山県中新川郡立山町上中 143 番地 TEL(076)462-9328 FAX(076)462-9334  
名 古 屋 支 店 〒485-0084 愛知県小牧市入鹿出新田 1142 番地 1 TEL(0568)71-0699 FAX(0568)71-0944  
上 中 工 場 〒930-3251 富山県中新川郡立山町上中 145 番地 TEL(076)463-5813 FAX(076)462-3520